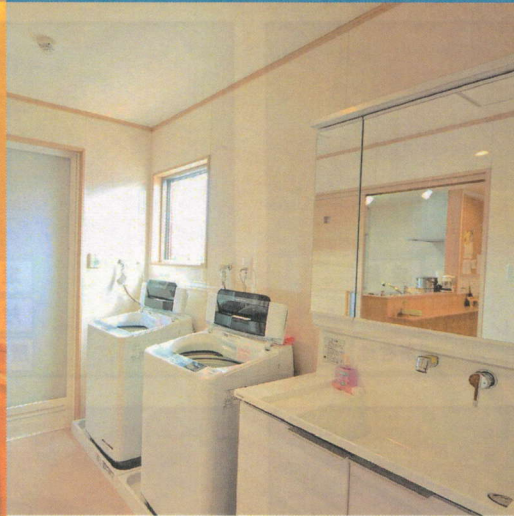




あなたの
「これから」
お手伝いします



共同生活援助
グループホーム
(外部サービス利用型)



グループホーム（共同生活援助）では、食事の提供や相談援助、その他の日常生活を援助します。
グループホームは、少人数で家庭的な雰囲気の中で生活しています。
昼間はそれぞれ会社や活動の場所に行き、帰宅後は、お風呂に入ったり、食事をしたり、テレビを見たり、今日あった事を話し合ったり、思い思い自由に時間を過ごす事ができます。
休日には友達と買い物したり、遊びに行ったりする方もいます。

対象

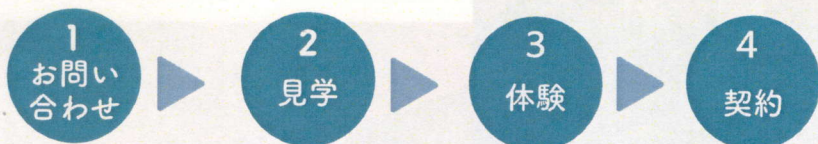
- 障害福祉サービス受給者証をお持ちの方
障害程度区分は必要ありませんのでサービス等利用計画と受給者証があればどなたでも利用できます。
- 地域での共同生活に支障のない方

サービスの概要

ホーム内には4～6名が入居されています。24時間体制の施設ですが、朝と夕方のサービス提供が主になります。障害がある方の中でも軽度・中度の方が対象で、日中はグループホームを出て、一般就労または就労系の福祉サービスを利用されている方がほとんどです。

職員（管理人）が1名勤務しており、食事の提供、金銭管理、生活面での相談対応を行います。バックアップ施設である赤坂園、第二赤坂園の職員も定期的に訪問し、利用者の方の状況確認を行います。

ご利用までの流れ



1 **お問い合わせ**
まずはお電話・メールでお問い合わせください。どんな些細なことでも構いません。

2 **見学**
随時見学可能です。ご都合の良いタイミングで、見学にいらしてください。

3 **体験**
ご利用を検討される場合、実際にグループホームでの体験をおすすめしています。

4 **契約**
実際に体験してみたい方が気に入っていただければ、契約、利用開始のご案内をします。

※日中は就労又は別のサービスの利用を行う必要がありますので、そちらも並行して進めていく必要があります。

費用について(月額)

家賃	15,000円～20,000円
光熱水費	10,000円
共同の日用品費	5,000円
食費	男性 25,000円 女性 15,000円

※家賃に関しては市町村より補助が出る場合があります。
※その他、医療費・個人的な日用品や嗜好品の購入にかかる費用が必要となります。

各グループホーム一覧

グループホーム
パール

定員 6名
対象 男性
所在地 筑後市西牟田

グループホーム
マーガレット

定員 6名
対象 男性
所在地 筑後市西牟田

グループホーム
アメジスト

定員 6名
対象 男性
所在地 筑後市西牟田

グループホーム
ガーネット

定員 5名
対象 男性
所在地 筑後市富久

グループホーム
アーモンド

定員 6名
対象 男性
所在地 広川町一條

グループホーム
ウェーブ

定員 4名
対象 男性
所在地 大木町大藪

グループホーム
アクアマリン

定員 6名
対象 女性
所在地 筑後市一條

グループホーム
サファイア

定員 6名
対象 女性
所在地 久留米市荒木町

社会福祉法人
筑陽会



まずは、お気軽にご相談下さい。

〒834-0122
八女郡広川町一條1357

☎ 0942-52-7156

☎ 0942-52-7126

障害者支援施設
赤坂園

第二赤坂園

担当：吉田・中垣

ホームページ

