

# ふれあい

## Contents

- 02~03 ふれあいフォト・福祉標語コンテスト受賞作品一覧  
六合地区社協活動報告
- 04 ボランティアセンター、“ちょいボラ”活動者募集
- 05 子育て支援ゆずりあい事業紹介、寄贈お礼
- 06 社協クイズ、諸行事日程
- 07 障害福祉相談室「きらり」、在宅福祉事業
- 08 寄附者名簿

社協だより  
2022年11月号  
No.106

## 赤い羽根共同募金



今年も10月1日から、赤い羽根共同募金運動が全国一斉に始まりました。

皆さまからお寄せいただいた募金は、柳川市の地域福祉事業に使われているほか、令和3年8月に発生した福岡県豪雨災害や平成28年に発生した熊本地震などの大規模災害時に被災地支援としても使われています。

今年度も、私たちのまちを良くする活動に、皆さまのあたたかいご支援をよろしくお願いいたします。

○写真：令和4年10月3日(月)街頭募金の様子 ○撮影協力：にしてつストア レガネット柳川



# ふれあいフォト・福祉標語コンテスト受賞作品一覧

(敬称略)

ふれあいフォトコンテストは高校生以上を対象に、福祉標語は小中学生を対象に実施し、お互いを思いやる「福祉の心」を育むとともに、福祉意識の高揚・啓発を図ることを目的に実施しました。

## ふれあいフォトコンテスト入賞作品

### 最優秀賞

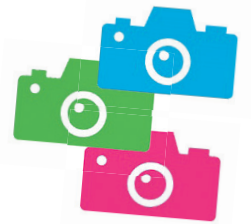


「ひいじいちゃんの家で日向ぼっこ」  
梅嵜 仁実

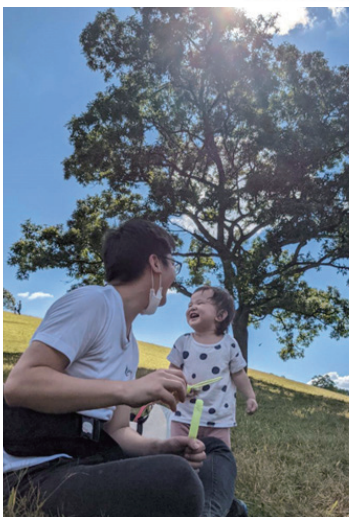
### 優秀賞



「ほら、みてて!!」 松尾 亜由美



### 審査員特別賞



「わーい！」  
池田 令香



「仲良しハンモック♪」  
富田 梨恵

## 福祉標語 小学生の部入賞作品 テーマ「福祉、ボランティアに関すること」



### 最優秀賞

「ボランティア できることから 一歩ずつ」

六合小学校

6年 鷹尾 咲彩



### 優秀賞

「見守り隊 暑い日寒い日 ありがとう」

蒲池小学校

5年 平野 さくら



### 審査員特別賞

「思いやり 手を差しのべて 笑顔咲く」

皿垣小学校

6年 田中 沙季

「だいじょうぶ やさしいことば うれしいな」

昭代第二小学校

5年 松本 流星

「ゆずり合い やさしい声かけ ありがとう」

中島小学校

5年 坂口 仁那

## 福祉標語 中学生の部入賞作品 テーマ「私が考える福祉のまち」



### 最優秀賞

「寄りそって 笑顔あふれる いいまちに」

柳南中学校

3年 武下 美咲



### 優秀賞

「町づくり 互いに支える 思いやり」

三橋中学校

3年 原 楓人



### 審査員特別賞

「困ったら お互い様と 助け合う」

昭代中学校

3年 椋島 清香

「この町の 愛と笑顔が 特産品」

三橋中学校

2年 原田 泰貴

「自分にも できることから 助け合い」

昭代中学校

2年 荒巻 香帆

## たくさんのご応募ありがとうございました



▲グループ討議の内容を発表される参加者

六合地区社協(千藏正弘会長)では、9月17日(土)、六合コミュニティセンターで福祉研修会を開催され、行政区长や民生児童委員、福祉委員など関係者24人が参加されました。

地域ごとに分かれてグループ討議が行われ、徘徊の心配がある人への見守り方法や非常時の捜索体制等について意見が交わされました。

参加者からは、「相談を受けたときに一人で抱え込まず、関係者同士で連携していくことが大切。」「関係者だけでなく地域住民も巻き込んでいくことが福祉のまちづくりに繋がる。」といった声が上がりました。

**非常時の連携を関係者で確認**

六合地区で福祉研修会実施

# ボランティア体験会 in ~たからばこ~

## ペットボトルキャップ色分け作業に挑戦!



9月7日(水)、社会福祉法人たからばこ(蒲船津)で、ボランティア体験会を開催しました。

初回は、第一宝箱「そらまめ」に通う仲間5人が参加。

始めに、統括施設長の田中さんから「i

サイクル」の活動について、色分けする理由、目的の説明を受けて、いよいよ作業開始。

各色のペットボトルキャップをかごに貼り付け、同じ色のキャップをかごに入れていきます。

8月に、柳川高校インターアクトクラブの生徒さんが洗浄してくれたキャップ約7kg(約2,700個)を協力して色分けし、約1時間30分で終了。

参加者から「白が多いね」の言葉に「冬はオレンジが多いんですよ」と答えると、「僕は、冬にホットココアをよく飲むから集めておくといいね」と、iサイクル活動に関心を持ってもらえたようです。



## “ちょいボラ” 活動者募集中!

「空いている時間を利用して、地域や人のために何かやってみたい」という方を大募集しています。

“ちょいボラ”とは、暮らしの中で困りごとを抱えている人の生活を支える、“ちょっとした”ボランティア活動です。できる人が、できる時に、できる活動だけを行います。

### 活動例

- ・電球交換・庭掃除・布団干し
- ・買い物の代行・話し相手など



### 活動のながれ

「困りごとに対してお手伝いをお願いしたい」という依頼が入ったら、ボランティア登録をしていたいただいた皆さんに、メールやLINE等で依頼内容をお知らせします。活動いただける場合のみご連絡をいただき、その後、市社協職員と一緒に依頼者宅を訪問して、活動内容の確認を行います。

8月24日(水)、26日(金)に、“ちょいボラ”発足に向けたボランティア講座を実施しました。

1日目は、地域活動コーディネーターの高田悦也先生に、ボランティアの心得などについてご講演いただきました。

2日目は、市社協に寄せられている困りごとの声や、“ちょいボラ”の目的などについて職員からお話しさせていただきました。

受講された方の多くが“ちょいボラ”に登録くださいました。



▲ボランティア講座(1日目)の様子

今後、“ちょいボラ”に登録いただくにあたって、講座を受講しないといけないなどの要件はありませんので、ぜひお気軽にお問い合わせください。皆様からのご連絡お待ちしております!

### 【問合せ先】

市社協本所 ☎72-5347



## リユース品で育児支援 !!

利用方法を詳しく知りたい方、  
リユース品を確認されたい方は  
ホームページをご確認ください！



[https://yanagawa-shakyo.or.jp/hand\\_over/](https://yanagawa-shakyo.or.jp/hand_over/)

### ～子育て支援ゆずりあい事業のご紹介～

不要になった育児用品を譲りたい人と、  
譲ってほしい人との橋渡しを行うことで、  
資源の有効活用と子育て世代の育児支援  
を行っています。

市社協ではベビー用品をゆずっていただけ  
る方、ゆずってほしい方の登録をお待ちして  
おります！

#### 【対象品目】

●チャイルドシート ●ベビーベッド ●ベビーバス

#### 【お問合せ先】

市社協本所 (TEL : 72-5347)



チャイルドシート

チャイルドシートが  
不足しています。  
ゆずっていただける方  
大募集中！！

## 温かいご支援 心より感謝申し上げます



柳川市母子寡婦福祉会の  
新開会長 (左) へ

8月19日、藤木久光様  
(棚町) から、地域食堂や  
困窮者への食糧支援、子育  
て支援に役立てて欲しいと、  
お米50kgを寄贈いただきま  
した。  
今回寄贈いただいたお米  
は、子どもたちに食べても  
らいたいという藤木様の思  
いを届けるため、柳川市母  
子寡婦福祉会(新開道代会  
長)にお渡しいたしました。  
有機無農薬米を食べた子  
どもたちや保護者からは、  
「いつものお米よりおいし  
かったです。」「大切に育て  
たお米をくださりありがとう

有機無農薬米を  
子どもたちに…



子どもたちや保護者から  
藤木様へ お礼の手紙

ございました。」「食材が高  
騰し、生活が苦しい中、大  
変助かりました。」「中学一  
年生で食べ盛りです。特に  
夏休みの今は、大変助かり  
ます。」など、たくさんのお  
礼の手紙が届きました。  
藤木様からいただきました  
たお米は、本会が行う事業  
の中で大切に活用させてい  
たきます。



子どもや

困窮者の支援に…

9月27日(火)、株式会社  
ダイナム八女店、柳川店、  
大川店の3店舗から、社会  
貢献活動の一環として、レト  
ルトカレーや飲料水、除菌  
シートなど日用雑貨品計83  
点を寄贈いただきました。

ダイナム様からの寄贈は、  
おいしい食堂への寄贈を含め、  
今回で3回目となり、ご寄  
付いただきました食品や日  
用品は、本会が行う事業を  
通じて、生活にお困りの  
方々に提供させていただきます。





# 社協クイズ



## ひらがな重なりクイズ!

重なっているひらがなを並び替えるとある言葉になります。並び替えてできた言葉をお答えください!



**ヒント** 本誌のどこかに答えの文字が登場しています。

正解者の中から抽選で3名様に粗品を贈呈します。応募資格は市内在住の方です。1家族1人まで!!  
令和4年11月15日必着!!  
前回の答え: 防災(かな、カナ、漢字は問わない)

POST CARD  
□□□□□□

【応募宛先】  
〒832-0058  
柳川市上宮永町  
6-3  
社会福祉協議会  
社協クイズ係

【応募方法】  
ハガキに  
1. クイズの答え  
2. 氏名(ふりがな)  
3. 住所  
4. 性別・年齢  
5. 感想(任意)  
をご記入のうえ郵送してください。

HPからも応募可能です!



HP: <https://yanagawa-shakyo.or.jp/quiz/>

## 諸行事日程のお知らせ

### 心配ごと相談日程

司法書士・民生委員が相談に応じます!

- 日時 第1・3木曜日 13:00~16:00
- 相談 無料 ※おひとり30分以内
- 場所 柳川総合保健福祉センター「水の郷」
- 問合せ TEL 72-5347

実施月	実施日
11月	17日
12月	1日、15日
1月	5日、19日



※12月15日は人権相談と合同開催を予定しています。

### 柳川市献血実施予定日

柳川市献血推進協議会では下記の日程で献血を実施します。皆さまのご協力をお願いします!



はなびっちゃん

実施日	曜日	会場
11月2日	水	マミーズ柳川店
11月8日	火	蒲池農村環境改善センター
11月16日	水	市役所柳川庁舎
11月30日	水	市役所三橋庁舎
12月2日	金	市役所大和庁舎

- 時間 10:00~12:00 / 13:00~15:30  
11/2のみ 10:00~12:30 / 13:30~15:30
- 年齢基準 男性:17歳~69歳 女性:18歳~69歳  
※65歳~69歳の方は、60~64歳までに献血の経験がある方に限る

## 社会福祉法人たからばこ



どんなに重い障がいを持っていても、なかまとともに「働き、暮らし、学び、遊ぶ」がゆたかになる地域づくりをめざして

(生活介護・就労B・短期入所・居宅介護  
放課後等デイサービス・相談支援)

夜勤職員募集中です!

〒832-0827 柳川市三橋町蒲船津 1237-7  
担当: 総務部 橋爪 ☎ 73-8849

## 広告掲載企業・団体を募集!

### ◆社協だより◆

- 募集及び申込 1回掲載の場合: 発行日の1ヶ月前まで  
年間掲載の場合: 年度当初まで
- 発行回数 年6回
- 発行部数 24,000部(市内全戸配布)
- 広告位置 表紙と最終ページを除く最下段
- 広告掲載料 1枠(1回)名刺サイズ: 10,000円  
1枠(年間)名刺サイズ: 50,000円

# 障害福祉相談室きらり

柳川市大和町栄234 大和総合保健福祉センター「まほろばやまと」内  
TEL 76・4411 FAX 76・4413 営業日：月～金曜日 9時～17時



## 【シリーズ】「日常生活する中で思うこと」

今月は、グループホームに入居した男性(20代男性・療育手帳A1)のご家族を取材しました。生の声を聴くことで、柳川市に必要なものを考えるきっかけになればと考えています。



### 家族の葛藤と決断 「在宅からグループホームへ」

私が入院したことをきっかけに「私たちに何かあった時、この子はどうなるのか」と考えるようになりました。

息子は毎朝早く起き、予定通りの行動をするまで落ち着きません。パニックになると自傷行為もあるため、私と夫の二人がかりで落ち着かせます。今年、コロナに感染し、福祉サービス全てがお休みに。息子は急な予定変更でパニックになり、本人も家族も大変な思いをしました。また同じ事があつたらと考えると、24時間体制で支援がある方が本人にとっていいのではないかと、グループホームの入居を決断しました。

息子はこだわりも強く、新しい環境に慣れるのに時間がかかり、これまで何度通所先から断られてきました。グループホームでは、限られた職員で複数の入居者の支援をされていると聞き、「息子一人の面倒をみるのが出来なくて申し訳ない」という思いと、「いつまでグループホームにいさせてもらえるのか」との不安があります。息子が、小さい頃に通所していた事業所の支援者の方に「小さいうちに短期入所を利用して慣れたほうがいい」と言われました。今となれば、そうしておけば息子も新しい環境に早く慣れることができたのかもしれないと思います。息子には、息子のこだわりを理解してくれる所で、ゆつくり安心して生活してもらいたいと思っています。



# 訪問介護・居宅介護支援事業所

柳川市三橋町正行476 三橋総合保健福祉センター「サンブリッジ」内  
TEL 74-3101 FAX 73-6961 営業日：月～金曜日 8時30分～17時

## 流行を繰り返す『感染症』に負けない

### 心身ともに健康に過ごすための生活ポイント

#### 【運動】

★身体活動を増やして免疫力アップ!!

散歩など今より10分体を動かす時間を増やしましょう。

#### 【食事】

★朝食を食べて体内時計をリセット!!

朝・昼食は内容を充実させ、夕食は軽めにしましょう。

★減塩とカリウムの多い野菜・果物・乳製品で健康生活!!

#### 【心の健康】

★自分を労わりましょう。(眠れない日が続く場合は医師に相談を)

★家族や友人、身近な人とのつながりを大切にしましょう。

★自分に合った対処法を習得!!

深呼吸も手軽にできるストレス対処法です。



## 一緒に働きませんか？

### 登録ヘルパー募集

#### 【仕事内容】

ホームヘルパー(身体介護・生活援助)

#### 【応募資格】

介護福祉士または

ホームヘルパー2級

(訪問介護員2級養成研修課程終了以上)

#### 【サービス提供日時】

月～土曜日(年末年始を除く)

午前7時～午後9時

#### 【賃金】

身体介護 1,600円/時

生活援助 1,200円/時

#### 【待遇】

ガソリン代支給、

一時金支給実績あり

※勤務の時間帯、曜日は相談に応じます。土曜日や17時以降の勤務が可能の方歓迎!!

# ご寄附御礼

社会福祉事業のために次の方々から  
ご寄附をいただきました。厚く御礼  
申し上げます。

(令和4年7月16日)

(令和4年9月15日)

## 一般寄附

匿名

## 香典返し寄附

【令和4年7月16日～7月31日】

南浜武 匿名 (故 匿名)

佃町 池末トキエ (故 池末 五生)

明石市 木下健太郎 (故 木下 晃作)

有明町 堤 正徳 (故 堤 和子)

東蒲池 田中 征子 (故 田中 登起夫)

徳 益 村上裕美子 (故 村上 守男)

皿垣開 木原 勉 (故 木原 和子)

中山 新開 壽 (故 新開 マサ子)

棚町 横山 光義 (故 横山 ウタコ)

【令和4年8月1日～8月31日】

奥州町 園田 均 (故 園田 昭一)

垂見 稲又 義輝 (故 稲又 コスエ)

五拾町 竜 昌彦 (故 竜 サエ子)

高島 野口 宮子 (故 野口 達雄)

有明町 倉本 良一 (故 倉本 悦子)

佃町 高田 ヨネ (故 高田 次枝)

東蒲池 甲木 圭子 (故 甲木 康風)

本町 吉岡 明 (故 宗塚 セツミ)

西蒲池 荒巻 英毅 (故 荒巻 絹代)

新村 島添 隆子 (故 島添 達也)

上宮永町 齋藤 亮子 (故 齋藤 英二)

明野 松藤 久光 (故 松藤 昭代)

皿垣開 浦 幸之助 (故 浦 秀一)

中島 田中 正男 (故 田中 直之)

六合 黒田千恵子 (故 黒田 治)

鷹ノ尾 匿名 (故 古川 スミ子)

中島 平川 明美 (故 平川 直樹)

五拾町 藤木 博之 (故 藤木 シヅエ)

白鳥 山口 秀晃 (故 山口 ミエ)

起田 野田 元司 (故 野田 ミユキ)

【令和4年9月1日～9月15日】

西浜武 古賀 京子 (故 古賀 福義)

大和市 山田 武利 (故 山田 静夫)

枝光 藤木 均 (故 藤木 フチコ)

鷹ノ尾 橋爪 知子 (故 橋爪 章)

有明町 堤 保則 (故 堤 イワエ)

本町 草野 晋一 (故 草野 まり子)

七ツ家 梅崎 末光 (故 梅崎 マサエ)

有明町 松藤 幸子 (故 松藤 正之)

横山町 匿名 (故 成清 俊一郎)

新村 島添 清美 (故 島添 俊雄)

島原市 水田佐智子 (故 森 フチエ)

栄 田中小夜子 (故 山田 ミドリ)

中島 荒牧 浩信 (故 荒牧 澄子)

鷹ノ尾 江頭喜美子 (故 亀崎 ミドリ)

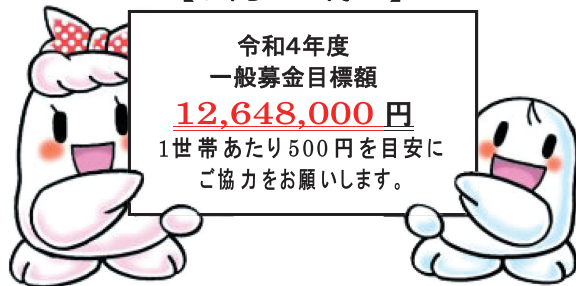
吉開 友添 孝博 (故 友添 ナツ子)

※順不同、敬称略

※寄附者のご了承を得て記載しております。

なお、寄附者は、柳川市社会福祉協議会へ寄附された方を記載しており、地区社会福祉協議会へ寄附された方は含まれておりません。

## 【お詫びと訂正】



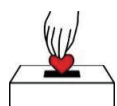
令和4年度  
一般募金目標額  
**12,648,000 円**

1世帯あたり500円を目安に  
ご協力をお願いします。

社協だより2022年9月号(vol.105)の記事に掲載しておりました一般募金目標額に誤りがございました。お詫びしますとともに、次のとおり訂正させていただきます。

(正) 12,648,000 円 (誤) 12,995,000 円

## あなたの「おもいやり」を被災地へ



① 令和4年8月3日からの大雨災害義援金  
(募集期間 令和4年12月28日(水)まで)  
募集場所 市社協の本所又は各支所

## 発行

※営業日以外に寄附をされたい方は、ご相談ください。



社会福祉法 柳川市社会福祉協議会

<https://yanagawa-shakyo.or.jp/>

営業日：月～金（年始年末、祝日を除く）

時間：8:30～17:00

### 本所

柳川市上宮永町 6-3 柳川総合保健福祉センター「水の郷」内  
TEL:0944-72-5347 FAX:0944-72-5346 E-mail:yanagawashakyo5347@tea.ocn.ne.jp

### 大和支所

柳川市大和町栄 234 大和総合保健福祉センター「まほろばやまと」内  
TEL:0944-76-4833 FAX:0944-76-4832 E-mail:yanagawashakyo4833@soleil.ocn.ne.jp

### 三橋支所

柳川市三橋町正行 476 三橋総合保健福祉センター「サンブリッジ」内  
TEL:0944-73-6955 FAX:0944-73-6961 E-mail:yanagawashakyo6955@soleil.ocn.ne.jp



この社協だよりは、共同募金配分金によって作成されたものです。  
また誌面中の赤い羽根マークの事業には、共同募金が活用されています。