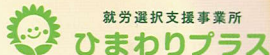
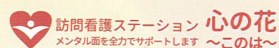


心に花を、日々癒しを。

事業案内



事業所一覧

訪問看護ステーション心の花 筑後本店
〒833-0031 筑後市山ノ井320-1

☎ 0942-53-1172 📠 0942-53-1173



訪問看護ステーション心の花 久留米支店
〒839-0809 久留米市東合川6-1-56

☎ 0942-53-1172 📠 0942-53-1173

訪問看護ステーション心の花 荘島支店
〒830-0042 久留米市荘島町16-22 1F

☎ 0942-53-1172 📠 0942-53-1173

就労継続支援B型 ひまわり 荘島店
〒839-0042 久留米市荘島町16-22

☎ 0942-50-0300 📠 0942-50-0301



就労継続支援B型 ひまわり 久留米店
〒839-0809 久留米市東合川6-1-56

☎ 080-8594-9664 📠 0942-65-7815

就労継続支援多機能型 ひまわり 筑後店
〒833-0031 筑後市山ノ井704-9

☎ 0942-64-8663 📠 0942-64-8663



相談支援事業所 おひさま
〒839-0809 久留米市東合川6-1-56

☎ 0942-65-7227 📠 0942-65-7815



就労選択支援事業所 ひまわりプラス
〒839-0042 久留米市荘島町16-22

☎ 0942-50-0300 📠 0942-50-0301



ROCOCO Creperie
〒833-0031 筑後市山ノ井704-9

☎ 0942-64-8881



株式会社 ナース・シア
Nurse Sia Co.,Ltd.

☎ 0942-53-1172 <https://houmon-konoha.com>

運営会社

〒833-0031 福岡県筑後市山ノ井320-1

[受付時間] 8:30~17:00 ※土日祝年末年始を除く

[事業内容] 訪問看護事業 / 就労継続支援事業(A型・B型) / 相談支援事業 / 就労選択支援事業



ナースを取り巻く全てのサポーターと共に、
リハビリに起こりうる問題を共に考え、
多くの方々に幸せを運んでいきたい。

そんな想いが込められた会社です。

「最高の笑顔で、最高のサービスを」

を理念に掲げ2016年よりスタートしました。

この理念を実現する為には、
スタッフ1人1人の心と身体が健康であってこそ、
より良いサービスが提供出来るものと考えています。

ナース・シアでは、
人間性、社会性、専門性を高めながらスタッフ全員の豊かな生活を目指しています。

近年、国の施策が入院から在宅へと移行し、医療や福祉に求められるニーズも
これまで以上に更に大きくなっています。

在宅で起こりうる問題に寄り添い、共に考えサポートする事で、
1人でも多くの方が幸せなライフステージが送れるよう、
スタッフ一丸となって頑張っています。

一人で悩まず、私達と共に考えお気持ちを整理してみませんか？
そうすれば、また違う視点での自分が見えてくるはずですよ。

私たちと一緒に心の中に花を咲かせていきましょう！



色々なメンタル面でのお悩みを、
住み慣れた所であなたの生活を全力でサポートします。

訪問看護とは

主治医の指示書に基づき、看護師がご自宅にお伺いして、看護を提供するのが訪問看護です。主治医と連絡、連携を図りながら心身の状態や症状に応じて必要なケアを実施します。訪問看護は医療保険が適用されます。精神科や心療内科に通院されている場合、自立支援医療(精神通院公費負担制度)を利用すれば自己負担額の減額も可能です。

お使いの医療保険の種類によって異なりますので詳しくはお問い合わせ下さい。

こんなお悩みありませんか？

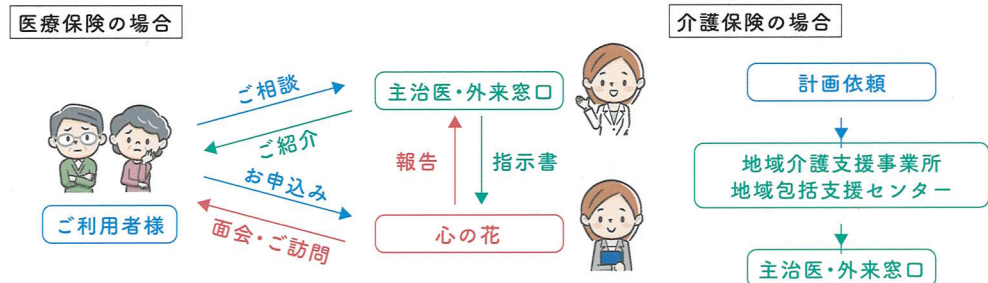
- 身内だけでは心配…。誰か相談相手がいると心強い。
- うっかり…。薬を飲み忘れてしまう。
- 何をしたいのか…。家に引きこもって無気力。
- 原因はわからないけど…。何か不安。イライラする。
- 話すことが苦手…。他の人と話しにくい。

こんなお悩みをお持ちの方、一人で悩まず
お気軽にご相談ください。

主なサービス 経験豊富な看護師が、地域の住宅での生活をサポートいたします。

- 1 24時間体制**
365日連絡対応・ご相談を受け付けています。
- 2 ご家族支援**
ご本人様のみならず、ご家族を含めたサポートを行います。
- 3 身体的ケア**
高血圧や糖尿病などの生活習慣病の予防や悪化防止のために、必要な知識と対処行動について説明、助言いたします。
- 4 就労等支援**
社会復帰の支援として、就労または職業訓練所への通勤、通所が出来るように支援します。
- 5 精神的看護**
精神科経験及び訪問看護経験が多いスタッフが対応します。利用者様の意向を第一に考えます。
- 6 経済的支援**
老齢年金や障害者年金または自立支援医療等の説明や手続き支援を行います。介護保険サービスの利用も行います。
- 7 オリジナルケア**
精神科医にアドバイスをいただきながら作り上げた、心の花オリジナルの冊子を使用しヒアリングケアを行います。
- 8 アロマケア**
リラクゼーションケアの一環としてアロマオイルを使用したハンドトリートメントをご希望の方に提供いたします。
- 9 児童発達支援**
お子さま一人ひとりの個性と発達段階に合わせた支援を提供します。
- 10 母子支援**
妊娠・出産・育児に不安を抱えていたり、身近に相談できる人がいない方や、交流の場が必要な方、出産や育児に支援が必要な方に対してサポートを行います。

訪問看護を利用するには？



※ご負担に関して・・・自立支援医療(通院精神)を訪問看護医療の1割負担、また所得により決定された自己負担限度額内のご負担となります。

心の花だけのオリジナルサービス

- 1 心の花オリジナルトレーニングシート**
訪問看護ステーション心の花では、ご利用様をより深く理解し最善のケアを行うために、ご利用様の状況のヒアリング・ケアの際には、精神科医にアドバイスを頂きながら創り上げた、自社オリジナルの冊子を使用します。



- 2 ハンドトリートメント**

訪問看護ステーション心の花では、リラクゼーションケアの一環としてアロマオイルを使用したハンドトリートメント(ハンドケア)をご希望の方に提供いたします。所定の講習を受講し、認定証を所持したスタッフが担当しますので安心してご利用いただけます。
心休まるひとときを過ごして、心も体も癒されてみませんか？



※NARD JAPAN アロマアドバイザー資格取得者在籍
※アロマみずいるハンドトリートメント講座修了
※男女問わずご利用いただけます。

ご利用料金

- 医療保険対象者……………医療保険適応
- 自立支援医療制度利用者……………1割負担
※当ステーションは自立支援医療の支援を受けていますので、受給者証があれば限度額内のご負担となります。
- 介護保険対象者……………介護保険適応
- 訪問看護にかかる交通費……………無料





心も体も健康に「働く勇気」を応援したい。
 一歩踏み出したい。動き出したい。頑張りたい。
 そんな「前向きな気持ち」を応援したいという想いから、
 当事業所は発足されました。

就労継続支援とは

障害者総合支援法に基づく福祉的就労の場です。障害や病気のために一般企業などへの就職が困難な方に就労の機会を提供するとともに、生産活動を通じて、知識と能力の向上に必要な訓練を行うことを目的としています。

地域に根差した事業所として私たちにできること

- 1 専門の看護師にて心身の状態管理ができること
- 2 自然食のお食事を提供し栄養管理ができること
- 3 利用者さまのペースを大事にできること

弊社は精神科に特化した訪問看護事業を筑後市・久留米市を拠点に展開し、地元の医療・福祉など関係機関との連携を大切に、利用者様主体のサービスを提供しております。

作業内容

紙作業や清掃作業など、利用者様に合った作業を提供しています。
 また、地域との繋がりを大切にしてお仕事を積極的に取り入れています。



パソコン作業



清掃



軽作業



調理

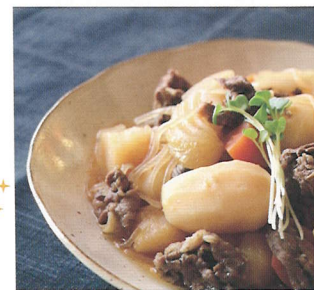
ひまわりの食事は安心・安全。

栄養や食べやすさに配慮されているのはもちろん、「美味しさ」にも自信があります。

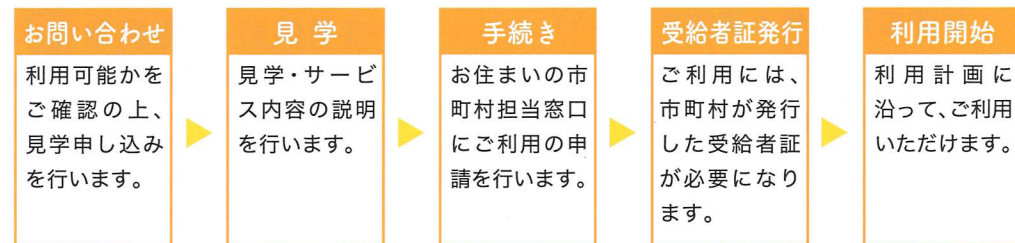
四季折々の直送野菜を使ったお料理を提供します！

料理長からのごあいさつ

皆様に栄養バランスの取れた美味しいお食事を提供できるように、これまでの経験を活かして頑張ります。



ご利用の流れ



ひまわりの行動指針

- ひとりで悩まない
- まわりに相談する
- わらいとぼそう
- りっぱでなくていい



心も体も「おひさま」の様に明るく元気に一歩踏み出したい。
動き出したい。頑張りたい。「前向きな気持ち」を応援したい。
そんな思いから当事業所は発足されました。

こんなお悩みありませんか？

- 自分にあった住まいを見つけたい
- 自分が使える福祉サービスを知りたい
- 日中に過ごせる場所が欲しい
- 通院先の病院を探している
- 就労先や余暇活動の場所を探したい
- 家族や仕事での人間関係に悩んでる
- 子どもの将来が不安で相談したい
- 相談支援専門員を探している

1つでも当てはまる方はお気軽にご相談ください。

相談料は無料です！

相談支援専門員とは？

障がいを抱えるご本人やそのご家族が障がい福祉サービスを利用できるように事業所と繋げたり、生活全般に対する悩みの相談を受けて情報提供や助言を行います。必要に応じて最適な福祉サービス計画を立案・作成いたします。

相談は本当に無料なの？

相談支援事業所へ、市から報酬(給付費)が支払われる仕組みになっていますので、お支払いのご負担はありません。安心してご利用ください。

相談支援の内容 お気持ちに寄り添いながら、これからどうしていくのかを一緒に考えます。

1 個別相談支援

個々の利用者さまのニーズに応じた相談支援を行います。生活全般に関する相談や、福祉サービスの利用方法についてのアドバイスを提供します。

2 サービスの調整・連携

各種サービス提供者との連絡調整を行い、利用者さまがスムーズにサービスを受けられるようサポートします。必要に応じて、関係機関との連携も図ります。

3 サービス利用計画の作成

受けるサービスを効果的に利用できるよう、利用計画の作成を支援します。利用者さまの希望や状況に応じた最適なプランを作成します。

4 持続的なモニタリング

サービス利用開始後も、定期的に利用者さまの状況を確認し、必要に応じてサービスの見直しや調整を行います。持続的なサポートを通じて、最適な支援を受けられるよう務めます。

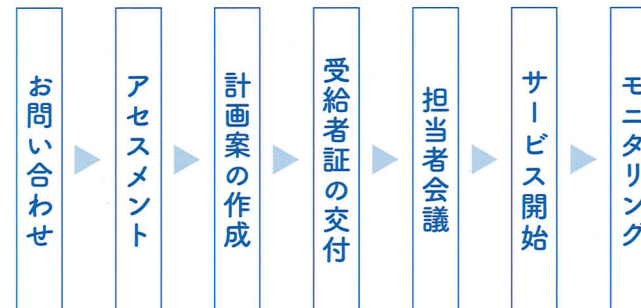
5 情報提供・啓発活動

福祉サービスや制度に関する情報を提供し、利用者さまが適切なサービスを選択できるようサポートします。また、地域社会における啓発活動も行い、福祉への理解促進に努めます。

**充実のサポート体制！
安心してご利用ください。**



ご利用の流れ



まずはお気軽にお電話でご相談ください。
スタッフが丁寧にご説明させていただきます。
※市町村が決定したサービスの期間が終了するときに、更新の案内が届きます。



「自分らしさ」を見つける。「働きたい」に近づく応援をいたします。
障害のある方が、就労先・働き方について良い選択が出来るように、
就労アセスメントの手法を活用して、ご本人の希望・就労能力・
適正などに合った選択を支援するサービスです。

就労選択支援の3つのポイント

① 専門スタッフによるアセスメント

就労アセスメントに豊富な実績をもつスタッフが職業面・生活面・コミュニケーション面など丁寧に確認し、医療・教育・福祉の支援機関とも連携いたします。

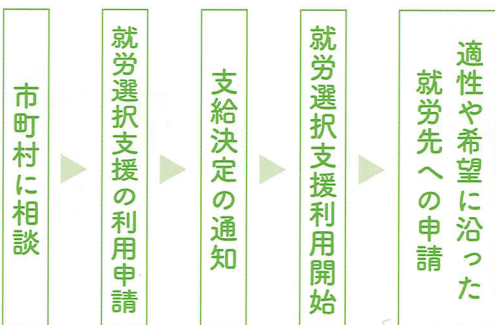
② 特別支援学校高等部等各学年にアプローチ

卒業後の進路選択を考える上で、より効果的なアセスメントを実施するために学校との連携を大切に中長期的な支援設計をコーディネートします。

③ セルフケアツール「キモチプラス」の活用

日々の体調入力のほか、就労場面を想定した困りごとや対応方法も整理することができます。

ご利用の流れ



就労選択支援では、障がい者本人の就労能力や適性、希望を考慮し整理した内容を企業や就労継続支援事業所などの機関と連携することで、適正な就労先を選択することが可能となります。就労選択支援の利用によって就労先に就いたあとも、希望に応じていつでも就労選択支援が利用できます。そうすることによって、就労後本人の希望や状況が変わった場合も、変化に応じた選択ができるのです。

ROCOCO
Creperie



ROCOCOの隣には就労継続支援事業所があります。
ROCOCOは反対から読むと「こころ」。
障がいを持つ皆様と心の架け橋になれば。
そんな想いが込められたお店です。

ROCOCOコンセプト

就労継続支援事業所の利用者様は日々農園や作業所でコツコツと地道なお仕事を頑張られています。

時には土づくり、時には苗の間引き、また時には細かい箱折りやシール貼り。
本当に大変な作業を日々頑張る利用者様にもっと明るい光をあてたい。
そしてクレープを通じて、お客様には感動を、利用者様には、還元と自信を。
全ての人が平等に感動と喜びを感じて欲しい。
そんな想いを胸にROCOCOはスタートしました。

