

# 障がい者 group home Serenity (セレニティ)

## 見学会開催中！！ ご案内

group home Serenity は  
ご利用者様の「わが家」です。  
日常生活のサポートをしたり  
暮らしや活動のご相談にのったり  
ご利用者様がいきいきと豊かな毎日を送る  
お手伝いをいたします。

### ご利用の対象となる方

- ・知的もしくは精神障がい者の方  
(18歳以上の方)
- ・日中活動先がある方
- ・医療チームとの連携に伴う合意を  
いただける方
- ・障害者総合支援法の  
福祉サービスの認定を受けられる方

### スタッフ体制

- ・管理者・サービス管理責任者
- ・生活支援員・世話人・夜間支援員

365日、ご利用者さんがホームにいるときは休  
日夜間を問わずスタッフが駐在し、支援にあた  
ります。

### 主な費用（月額）

居室		家賃	光熱水費	食材料費	日用品費	合計	体験入居費用
A	5畳	28,000円	15,000円	30,000円	実費	73,000円 プラス 日用品費	3,866円 プラス 日用品費 ★1泊
B	5畳						
C	7畳						
D	6畳						
E	6畳						

★1泊ご利用内訳：家賃1,866円（日額933円×2）光熱水費1,000円（日額500円×2）  
食材料費1,000円（1泊目夕食500円、2泊目朝食500円）日用品費（実費）

※ 光熱水費・食材料費は清算いたします。

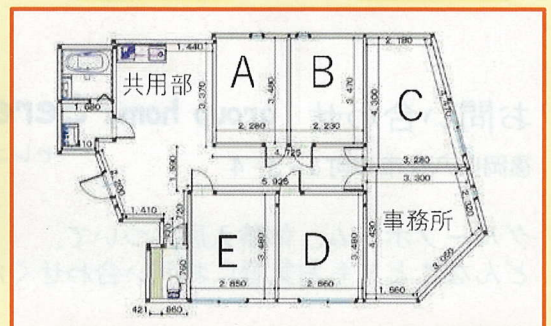
※ 家賃については特別給付金(10,000円) 家賃助成制度があります。詳しくはお問合せ下さい。



外観



内観





## サービス内容

ご利用者様1人1人に合った個別の援助を行い、孤立の防止、生活への不安の軽減に努め、ご利用者様が安心して地域生活を送る日常の場を提供します。

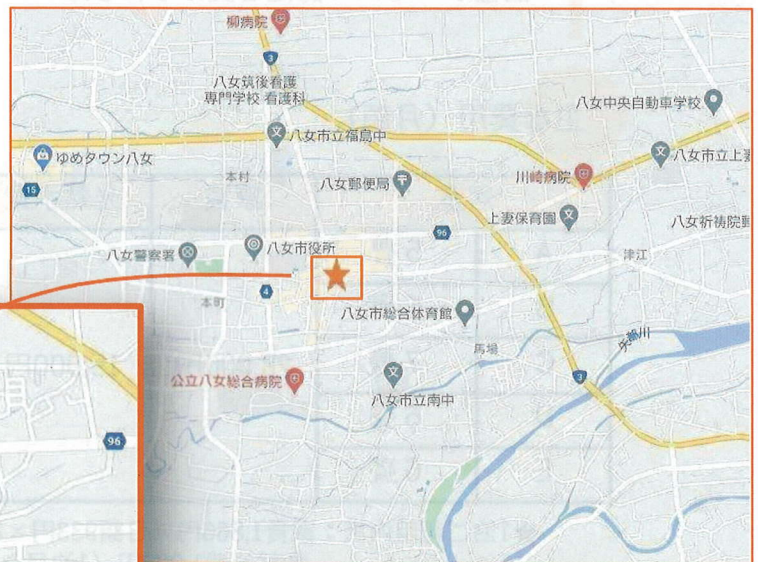
- 基本的な生活支援  
家事、身体保清、金銭管理、買物等
- 日中活動の支援  
通所・帰宅に関する支援  
日中活動先との連絡調整、行事参加等
- 社会的な支援  
対人関係の調整、生活相談、書類管理、各種手続き等
- 健康管理の支援  
服薬管理、通院支援、定期健康診断等

## 施設概要

- ・居室5室、交流室、リビング、キッチン、洗面台、浴室、トイレ
- ・定員5名
- 共用部にあるもの  
テーブル、椅子、冷蔵庫、電子レンジ、Wi-Fi  
電気ケトル、ドライヤー、洗濯機、掃除機、体温計、救急箱、文具類
- 生活常備品としてあるもの  
ボックスティッシュ、トイレトーパー、ハンドソープ、シャンプー、リンス、洗濯洗剤
- 各居室にあるもの  
エアコン、収納（押入れ）

## アクセス

最寄り駅 JR 羽大塚駅  
羽大塚駅一福島 バス 17分  
バス停 福島から 徒歩 3分



### group home Serenity

福岡県八女市本町 1-3-4

### 周辺情報

- コンビニ徒歩 5分
- スーパー徒歩 6分
- 公園徒歩 7分

見学  
ご相談  
受付中



お問い合わせ group home Serenity  
福岡県八女市本町 1-3-4 セレニティ

グループホーム、体験入居について、  
どんなことでもお気軽にお問い合わせください。

TEL 050-8880-9410  
FAX 050-3488-6268

✉ [gol.cc.co@gmail.com](mailto:gol.cc.co@gmail.com)

URL : <https://www.golcc.co.jp>



# 障がい者グループホーム

## Serenity II

利用者様1人1人に合った個別の援助を行い、  
孤立の防止、生活への不安の軽減に努め、  
利用者様が安心して地域生活を送る日常の場を提供します。

### サービス内容

- 基本的な生活支援  
家事、身体保清、金銭管理、買物等
- 日中活動の支援  
通所・帰宅に関する支援、日中活動先との連絡調整、  
行事参加等
- 社会的な支援  
対人関係の調整、生活相談、書類管理、各種手続き等
- 健康管理の支援  
服薬管理、通院支援、定期健康診断等

### ご利用の対象となる方

- ・知的もしくは精神障がい者の方（18歳以上の方）
- ・障害支援区分が2以上の方
- ・日中活動先がある方
- ・医療チームおよびご家族の連携・合意の得られる方
- ・障害者総合支援法の福祉サービスの認定を受けられる方

### スタッフ体制

- ・管理者
- ・サービス管理責任者
- ・生活支援員
- ・世話人
- ・夜間支援員

24時間365日、利用者様がホームにいるときは休日夜間を問わずスタッフが駐在し、支援にあたります。

### 施設概要

#### 【定員7名】

- ・居室7室、共有部(食堂)、洗面台、浴室、トイレ

#### ●共用部にあるもの

テーブル、イス、TV、冷蔵庫、電子レンジ、電子ケトル、  
ドライヤー、ドレッサー、Wi-Fi、掃除機、体温計、救急箱、文具類

#### ●生活常備品としてあるもの

ボックスティッシュ、トイレトペーパー、  
ハンドソープ

#### ●各居室にあるもの

エアコン、収納（押入れ）、照明器具、椅子、  
テレビ端子、Wi-Fi、浴室、トイレ、冷蔵庫、  
テレビ、ベッド、ドレッサー机、姿見ミラー、  
ベッドスタンド照明、ケトル、ドライヤー

#### 外観



#### 共有部



#### エントランス





## 主な費用（月額）

	居室	家賃	光熱水費	日用品費	食材料費	合計	体験入居日額
3階	302	39,485円	10,000円	実費	30,000円	79,485円	2,699円
	303						
4階	411						
	412						
	415						
	416						
5階	510						

※ 水熱光費を含む利用料は毎月清算致します。

※ 入居時は翌月の利用料と家賃2か月分の修繕預り金を申し受けます。

※ 家賃については特別給付金(10,000円) 家賃助成制度があります。詳しくはお問合せ下さい。



## アクセス

・ JR羽犬駅より 6.8km

・ 最寄りバス停 西鉄 福島  
堀川バス

### 【周辺環境】

- ・ コンビニ：徒歩6分
- ・ スーパー：徒歩4分
- ・ 公園：徒歩1分



**Serenity II**  
福岡県八女市本本村 3 7 8 - 6

## 【お問い合わせ】

どんなことでも  
お気軽にお問い合わせ  
ください！

**Serenty II 【管理者】中村 誠司**

**TEL 050-8880-9410**

FAX 050-3488-6268

e-male [qol.cc.co@gmail.com](mailto:qol.cc.co@gmail.com)

HP URL : <https://www.qolcc.co.jp>



見学  
ご相談  
受付中!!