

「共に生きる」

人が輝き、人が生きる居場所を
創造していく



スターホーム

STAR HOME

運 営

名 称 スターホーム運営本部

住 所 〒810-0004
福岡市中央区渡辺通2-6-12
八千代ビルYA55-903号
TEL:092-201-6234

施設概要

施設名称 障がい者グループホーム
スターホーム SETAKA(せたか)
(共同生活援助:日中サービス支援型)
短期入所スターホームSETAKA(せたか)

住 所 〒835-0024
福岡県みやま市瀬高町下庄1429
TEL:0944-85-3600
FAX:0944-85-3602

開 始 令和7年3月(予定)

定 員 20室(男女別フロア)
短期入所(ショートステイ)2室(男女各1)

お問い合わせ



スターホーム入居者相談窓口

TEL 092-600-2620

受付時間
月~土(日祝除く)
9~18時まで



アクセス

【電車でお越しの場合】
JR瀬高駅から 徒歩12分
【バスでお越しの場合】
平木耳鼻科前 徒歩 6分
【車でお越しの場合】
みやま・柳川インターから8分

日中サービス支援型
障がい者グループホーム



スターホーム

STAR HOME

SETAKA

せたか



スターホーム(イメージ)

私たちは、共に生きるあなたの輝く
「暮らす・生活」を実現します。



スターホーム

STAR HOME

SETAKA

せたか

ご利用される方も

ご家族や周りの方も

スタッフも

共に生きる、関わるみんなが

毎日を、人生・いのちを

スターのように輝かせる居場所

ご利用できる方

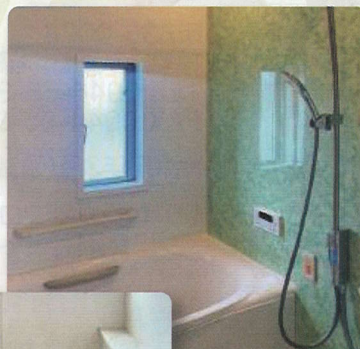
※精神・知的・身体の障がいを抱える方

- 自立支援法に基づく、共同生活援助への入所が可能な方
- 金銭管理・服薬・掃除・洗濯など、日常生活の支援を必要とされる方
- 日常生活を維持するための収入がある方
- 生活保護や年金受給されている方も入居可能です

私たちは、共に生きるあなたの輝く「暮らす・生活」を実現します

設備

トイレ・お風呂



室内及び施設

エアコン・電気が備え付けです



スターホームSETAKA(せたか)

費用

家賃	個室 32,000円 (対象者は地方自治体からの家賃助成10,000円/月毎)
食費	実費 (朝食250円/昼食300円/夕食450円)
水道光熱費	水道・電気・ガスは使用した実費負担
日常生活費	実費 2,000円 (共有場所の日用品・消毒等)
インターネット	無料

部屋確認・見学・体験のお申し込みは随時
お気軽にお尋ねください

スターホーム入居者相談窓口

TEL 092-600-2620 受付時間
月～土(日祝除く)
9～18時まで

※写真はお部屋の一例です

「共に生きる」

人が輝き、人が生きる居場所を
創造していく



スターホーム
STAR HOME

運 営

名 称 スターホーム運営本部

住 所 〒810-0004
福岡市中央区渡辺通2-6-12
八千代ビルYA55-903号
TEL:092-201-6234

施設概要

施設名称 障がい者グループホーム
スターホームOMUTA(おおむた)
(共同生活援助:日中サービス支援型)
短期入所スターホームOMUTA(おおむた)

住 所 〒837-0906
福岡県大牟田市倉永343-2
TEL:0944-32-9642
FAX:0944-32-9643

開 始 令和4年3月

住 所 20室(男女別フロア)、
短期入所(ショートステイ)2室(男女各1)

お問い合わせ



スターホーム入居者相談窓口

TEL 092-600-2620 受付時間
月~土(日祝除く)
9~18時まで



アクセス
【電車・地下鉄でお越しの場合】
西鉄倉永駅 徒歩5分、JR吉野駅 徒歩13分
【バスでお越しの場合】
吉野入口 徒歩13分
【車でお越しの場合】
みやま柳川インターチェンジから15分

日中サービス支援型
障がい者グループホーム



スターホーム
STAR HOME

OMUTA
おおむた



私たちは、共に生きるあなたの輝く
「暮らす・生活」を実現します。



スターホーム

STAR HOME

OMUTA

おおむた

ご利用される方も

ご家族や周りの方も

スタッフも

共に生きる、関わるみんなが

毎日を、人生・いのちを

スターのように輝かせる居場所

ご利用できる方

※精神・知的・身体の障がいを抱える方

●自立支援法に基づく、共同生活援助への入所が可能な方

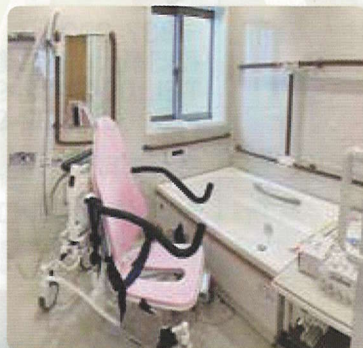
●日常生活において支援を必要とされる方

●日常生活を維持するための収入がある方

私たちは、共に生きるあなたの輝く「暮らす・生活」を実現します

設備

トイレ・お風呂



室内及び施設

エアコン・電気が備え付けです



※写真はお部屋の一例です



スターホームOMUTA外観

費用

家賃	個室 32,000 (対象者は地方自治体からの家賃助成10,000円/月有)
食費	実費 (朝食250円/昼食300円/夕食450円)
水道光熱費	水道・電気・ガスは使用した実費負担
日常生活費	2,000円/月 (共有場所の日用品・消毒等)
インターネット	無料

部屋確認・見学・体験のお申し込みは随時
お気軽にお尋ねください

スターホーム入居者相談窓口

TEL 092-600-2620 受付時間 月～土(日祝除く) 9～18時まで