



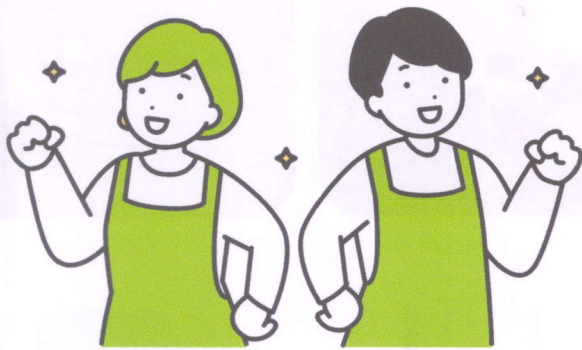
グループホーム  
スイングフェイス

グループホーム  
スイングフェイス

グループホーム  
スイングフェイス



人と人が、心と繋がり、みんなで笑顔になる未来



日常生活上の支援を行います。

相談

食事

入浴

排泄

健康管理

金銭管理

余暇活動

特定非営利活動法人スイングフェイス

〒841-0063

佐賀県鳥栖市下野町 1974 番地 1

TEL/FAX:0942-83-7077

<https://www.swing-face.com/>



老号館

男子棟



- 利用定員 / 7名
- 主な施設 / 居室 7・浴室 1・洗面所 2・トイレ 2

弐号館

女子棟



- 利用定員 / 7名
- 主な施設 / 居室 7・浴室 1・洗面所 1・トイレ 2

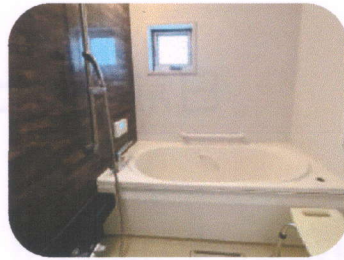
料金表

賃料	32,000 円
水道光熱費	16,000 円
食材費	朝食 200 円 / 食 昼食 370 円 / 食 夕食 500 円 / 食
管理費	1,000 円

料金表

賃料	30,000 円
水道光熱費	16,000 円
食材費	朝食 200 円 / 食 昼食 370 円 / 食 夕食 500 円 / 食
管理費	1,000 円

生活保護または市町村民税非課税世帯の方が入居する場合は、月額 10,000 円の家賃補助を受けることができます。



周辺施設

- JR 久留米駅 1,500m
- バス停 (総合福祉会館前) 500m
- コンビニ 600m
- ドラッグストア 1,400m

