

グループホーム マーベラス (共同生活援助)

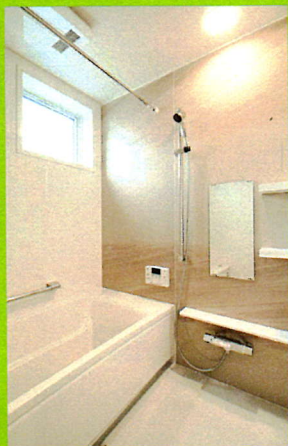
柳川市
三橋町

入 居 者

定員 10 名

募 集 中 !

マーベラスは新たに障がい者グループホームを立ち上げました。建物は新築で、居室は完全個室となっています。入居者様一人ひとりの生活スタイルを最大限に尊重し、地域・社会の中で自立した生活を送れるように支援していきます。



住所：柳川市三橋町中山 7 6 7 - 2

ご利用料金

家賃 35,000円

食費 朝・夕1日 1,200円

水・光熱・共益費 10,000円

※グループホーム利用者には10,000円
の助成金があります。

応募条件

男性のみです。

共同生活に抵抗がなく他者
への迷惑行為のない方。

入居のお申し込み・お問い合わせはこちらまで。
お気軽にお問い合わせください。

090-8833-1967

担当：鶴山

受付時間：10:00～18:00（平日）

