

地域で必要とされる サービス事業所へ

【介護サービス】

- ・訪問介護
- ・総合事業

【障害サービス】

- ・居宅介護
- ・重度訪問介護

【地域支援事業】

- ・移動支援

～株式会社オールケアが提供する体制作り～

オールケアセンター

人をおもいやり、自分をおもいやる

オールケアセンタートピック

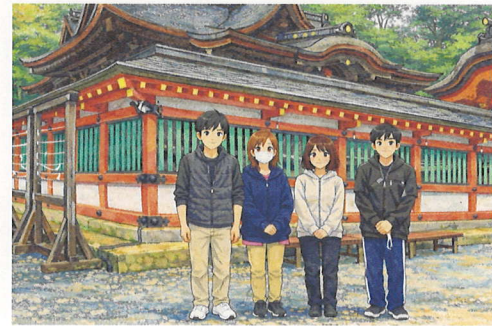
- ・令和8年5月より重度訪問介護&移動支援開始
- ・女性職員が1名入職しました。

おかげさまで4月1日より無事に開業する事ができました。

地域に必要とされる事業所を目指して、また、弊社の理念

【オールケア(自分を支え、相手を支える)】を実現できるよう邁進して参ります。

その理念を1歩ずつ実現する為に、5月より重度訪問介護と移動支援事業を行ってまいります。それに伴い、新たに女性スタッフの採用を行い、職員5名体制(平均年齢40歳)での支援を行って参ります。



4月1日に高良大社にご挨拶に伺いました。

空き状況の確認などの確認はお電話でのご相談の他、右のQRコードを読み込んで頂くと最新の情報をお調べできます。ぜひご活用ください。



お問い合わせ

[受付時間] 午前8:30 - 午後17:30

☎ 0942-70-7498



代表取締役 赤司

〒830-0037

久留米市諏訪野町2353-1 インポート久留米ルビーⅢ 202号室

FAX 0942-70-7498(電話番号と同じです)

メールアドレス allcarecenter.1121@gmail.com

事業所番号(4012703866)地域区分(その他)

WEB <http://www.allcarecenter.info>

地域で必要とされる サービス事業所へ

～株式会社オールケアが提供する体制作り～

【介護サービス】

- ・訪問介護
- ・総合事業

オールケアセンター

【障害サービス】

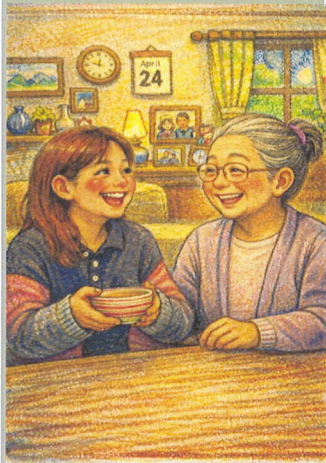
- ・居宅介護

人をおもいやり、自分をおもいやる

令和8年4月、久留米市諏訪野町にて開業致します

経験豊富な職員

常勤スタッフ4名
全員が介護福祉士を
取得しており、安心
できるサービス
を提供します。



久留米市全域をカバー

久留米市諏訪野町を
中心に、久留米市内
全域をカバーします



7時～19時 土日祝対応可能

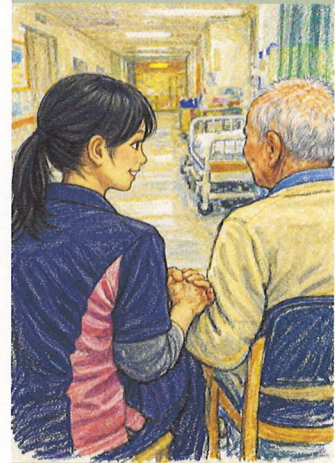
日中切れ目なく
サービスの提供を
実現します



自費サービス

介護保険外サービスも
行っています。

【例】
庭の草取り
通院同行など
※費用などはHPを
確認して下さい



空き状況の確認などの確認はお電話でのご相談の他、右のQRコードを読み込んで頂くと最新の情報をお調べできます。ぜひご活用ください。



お問い合わせ

[受付時間] 午前8:30 - 午後17:30

☎ 0942-70-7498



代表取締役 赤司

〒830-0037

久留米市諏訪野町2353-1 インポート久留米ルビーⅢ 202号室

FAX 0942-70-7498(電話番号と同じです)

メールアドレス allcarecenter.1121@gmail.com

事業所番号()地域区分(その他)

WEB <http://www.allcarecenter.info>