

アプリコットハウス 活動表例

		17	18	19	20	21	22	23
オレンジ	AM 10:00~		個別活動	個別活動	春分の日	個別活動	個別活動	15:00 調理 (当番)
	PM 13:30~	15:00 調理 (当番)	コミュニケーションP 「相談の仕方」	体調P 「服薬管理」		レクレーション 「日本文化を知る 「茶道」	生活P 「ルール」	
チューリップ	15:30~		居室整理	SST		本日の一問	レクレーション	
		24/31	25	26	27	28	29	30
チューリップ	AM 10:00~	花見	個別活動	個別活動	15:30 あんずの会	個別活動	個別活動	15:00 調理 (当番)
	PM 13:30~	15:00 調理 (当番)	コミュニケーションP 「TPO」	体調P 「睡眠」		レクレーション 「カラオケ」	生活P 「金銭管理」	
オレンジ	15:00~		居室整理	SST		本日の一問	レクレーション	

個別活動の例

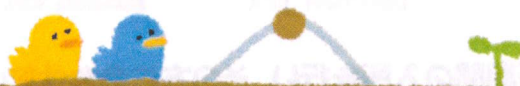
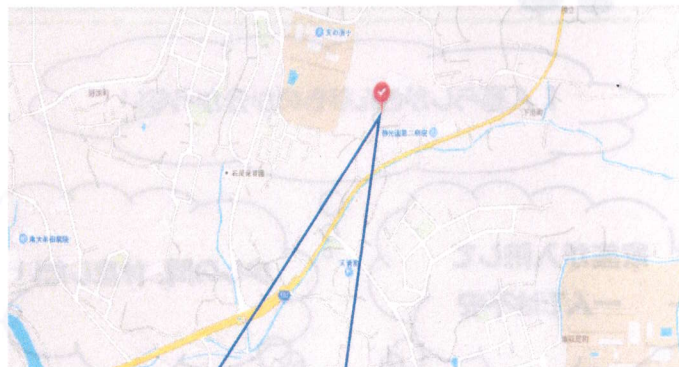
面談、部屋の片づけ、運動、手芸、園芸、調理、勉強、入浴、掃除等

個別活動は、やりたいことや挑戦したいことを自分で決め、自立した生活が出来るような訓練も行っています

土日は調理当番があり、スタッフと一緒に料理の練習をします😊



案内図



問い合わせ先

〒836-0096
福岡県大牟田市萩尾町1丁目2番地1
アプリコットハウス
TEL 0944-52-0022



アプリコットハウス

宿泊型自立訓練

短期入所



宿泊型自立訓練ってなに？

退院したけど、1人暮らしは自信がない

薬の管理が苦手

生活リズムを整えたい



宿泊用の部屋、寝泊まりをする部屋の提供を行い、食事や家事等の日常生活において困らないように、生活スキルを身に付けていく練習を行っています

※利用期間は2年まで

訓練の内容

生活訓練(入浴方法、洗濯方法、着替えや整容等)、栄養管理、健康管理、金銭管理などの支援、生活等に関する相談、助言

空床型 短期入所ってなに？

1人暮らしがどんなものか分からない

家族が入院して一人では不安

少しの間、休息したい



短期間の入所を行い、その方に合わせた必要な支援を行います。また、家族の負担軽減としての役割も担っています

※障害支援区分1以上の方

サービス内容

日常生活上の支援(栄養管理、入浴介助等)生活等に関する相談、助言

利用料金

	宿泊型 自立訓練/月	短期入所/日
朝食	15,000円	200円
昼食		400円
夕食		400円
居室料	20,000円	
共益費等	5,000円	170円
サービス費	所得に応じて	

※土日の昼食は自由食となります

※その他、日用品、外来費等別途がかかります

部屋紹介



部屋の設備

全室個室 20部屋(定員)

エアコン、ベッド、衣装ダンス完備

※夜間スタッフ宿直体制

精神疾患や知的障がいのある方を対象にしたサービスです

アプリコットハウス 活動表例

		17	18	19	20	21	22	23
オレンジ	AM 10:30~		個別活動	個別活動		個別活動	個別活動	15:00 調理 (当番)
	PM 13:30~	15:00 調理 (当番)	コミュニケーションP 「相談の仕方」	体調P 「服薬管理」	春分の日	レクリエーション 「日本文化を知る 茶道」	生活P 「ルール」	
チューリップ	19:30~		居室整理	SST		本日の一問	レクリエーション	

		24/31	25	26	27	28	29	30
チューリップ	AM 10:30~	花見	個別活動	個別活動		個別活動	個別活動	15:00 調理 (当番)
	PM 13:30~	15:00 調理 (当番)	コミュニケーションP 「TPO」	体調P 「睡眠」	15:30 あんずの会	レクリエーション 「カラオケ」	生活P 「金銭管理」	
オレンジ	19:30~		居室整理	SST		本日の一問	レクリエーション	

個別活動の例

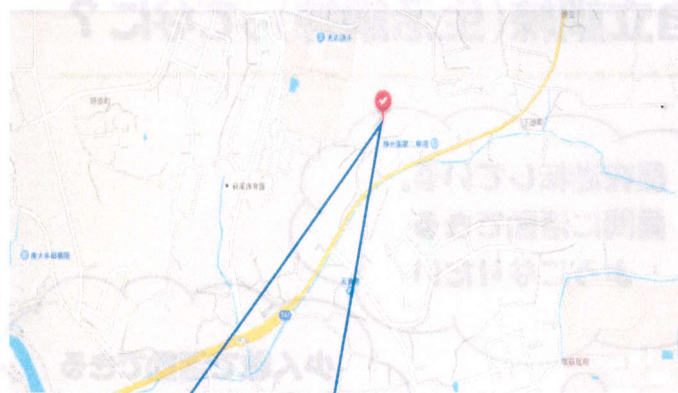
面談、部屋の片づけ、運動、手芸、園芸、調理、勉強、入浴、掃除等

個別活動は、やりたいことや挑戦したいことを自分で決め、自立した生活が出来るような訓練も行っています

休憩の出来る談話室もあります😊



案内図



問い合わせ先

〒836-0096
 福岡県大牟田市萩尾町1丁目2番地1
 アプリコットハウス
 TEL 0944-52-0022
 開所時間:水、土日祝日を除く 10時~15時

自立訓練(生活訓練)

(日中・通所)



アプリコットハウス



半日から利用できます！！



日中・通所

自立訓練(生活訓練)ってなに？

栄養が偏ってしまうので改善したい

昼夜逆転している。
昼間に活動できる
ようになりたい

浪費してしまう

少人数で活動できる
場所を探している



食事やお金、体調管理など生活するうえで必要なことを身につける練習を行なっています。また、日々の生活の安定と、より積極的な社会参加が出来るようにすることを目的としています。

※利用期間は2年まで

訓練の内容

内容生活リズムを整える、栄養管理、入浴
整容方法、生活等に関する相談、助言

精神疾患や知的障がいのある方を対象にしたサービスです

利用料金

	自立訓練 (生活訓練・通所)/月
朝食	—
昼食	400円
夕食	—
居室料	—
共益費等	—
サービス費	所得に応じて

施設紹介



食堂



談話室