



柳川市 こども支援事業所マップ



柳川市障害者自立支援協議会
こども支援部会

令和5年7月



～障がい児通所支援サービス・障がい福祉サービス利用について～

福祉サービスを受ける場合、受給者証の支給決定を受ける必要があります。手続きに必要なものがあります。小学校に入学後すぐ、もうすぐ夏休みだから、学童が利用できなくなったから、放課後等デイサービスに通わせたい、短期入所の利用をしたい等、福祉サービスを利用を検討する場合、実際に通わせたい日より、1ヶ月を切って手続きを開始しては、間に合いません。事業所へ実際に通うまでには、最短でも1ヶ月前後かかりますので、余裕を持った手続きをお勧めします。また、医師の診断書もしくは療育手帳、精神障がい者保健福祉手帳、身体障がい者手帳、自立支援医療受給者証等のいずれかが手続きの際に必要となります。いずれもお持ちでない場合、手続きに数か月以上かかる場合もあります。 ※手続きは、対象児童の保護者の方が行います。

■サービス利用までの流れ

通所サービスの利用にあたっては、指定障がい児相談支援事業者が障がい児支援利用計画案を作成します。障がい児の入所サービスについては、児童相談所が専門的な判断を行うため障がい児支援利用計画の作成は必要ありません。指定障がい児相談支援事業者が身近な地域にない場合等、それ以外の者が作成した障がい児支援利用計画案(セルフプラン)を提出することもできます。

- 1、サービスの利用を希望する方は、市町村の窓口申請し障害支援区分の認定を受けます。
- 2、市町村は、サービスの利用の申請をした方(利用者)に、指定障がい児相談支援事業者が作成する障がい児支援利用計画案の提出を求めます。利用者は障がい児支援利用計画案を指定障がい児相談支援事業者で作成し市町村に提出します。
- 3、市町村は、提出された障がい児支援利用計画案や勘案すべき事項を踏まえ、支給決定します。
- 4、指定障がい児相談支援事業者は、支給決定された後にサービス担当者会議を開催します。
- 5、サービス事業者等との連絡調整を行い、実際に利用する障がい児支援利用計画を作成します。
- 6、サービス利用が開始されます。

※利用料は世帯の所得に応じた負担と施設で発生する実費負担(給食・おやつ・訓練等)になります。

詳細は右側の流れをご覧ください⇒

| | | |
|----------|----------------------------|---|
| 障がい児通所支援 | 児童発達支援 対象:未就学児 | 様々な障がいがあっても身近な地域で適切な支援が受けられます ・児童発達支援センター/医療型児童発達支援センター 通所支援のほか、身近な地域の障がい児支援の拠点として、「地域で生活する障がい児や家族への支援」、「地域の障がい児を預かる施設に対する支援」を実施するなどの地域支援を実施します。医療の提供の有無によって、「児童発達支援センター」と「医療型児童発達支援センター」に分かれます。 |
| | 医療型 児童発達支援 対象:未就学児 | ・児童発達支援事業通所利用の未就学の障がい児に対する支援を行う身近な療育の場です。 ・保育園等に通いながら週1回～でも併用できます。 |
| | 放課後等デイサービス 対象:小学～高校3年 | ・学校就学中の障がい児に対して、放課後や夏休み等の長期休暇中において、生活能力向上のための訓練等を継続的に提供します。学校教育と相まって障がい児の自立を促進するとともに集団生活の適応のための専門的な支援の提供や放課後等の居場所づくりを推進します。 ・学校の下校時刻に合わせて事業所からお迎えがあり、ご自宅への送迎もあります。 |
| | 保育所等訪問支援 対象:未就学児～在学中の児童 | ・保育所や学校等を現在利用中の障がい児、今後利用する予定の障がい児に対して、訪問により、保育所や学校等における集団生活の適応のための専門的な支援を提供し、保育所等の安定した利用を促進します。 |
| 障害サービス | 短期入所 | もしもの時だけでなく介護者の休息のためにも利用できるサービス 自宅で介護を行っている方が病気などの理由により介護を行うことができない場合に、障がいのある方に障がい者支援施設や児童福祉施設等に短期間入所してもらい、入浴、排せつ、食事のほか、必要な介護を行います。このサービスは、介護者にとってのレスパイトサービス(休息)としての役割も担っています |
| 地域生活事業 | 日中一時支援 | 障がい児・者を一時的に預かり、見守り等の支援を行うことにより、障がい児・者の日中における活動の場の確保やその家族の就労支援、介護負担の軽減などを図ることを目的とした事業です。 |

～障がい児施設入所について～

■入所の手続きについて

- ・お住まいの居住地の管轄児童相談所、又は施設へご相談ください

■対象者

- ・身体に障がいのある児童、知的障がいのある児童又は精神に障がいのある児童(発達障がい児を含む)
- ・医療型については、知的障がい児(自閉症児)、肢体不自由児、重症心身障がい児
- ・児童相談所、市町村保健センター、医師等により療育の必要性が認められた児童
- ・手帳の有無は問わない。

| | | |
|-----------|-----|---|
| 障入が所い支援児援 | 福祉型 | 入所する障がいのある児童に対して、保護、日常生活の指導、自活に必要な知識技能の付与等を行います。 |
| | 医療型 | 医療型障がい児入所施設又は、指定発達支援医療機関に入所する障がい児に対して、保護、日常生活の指導、自活に必要な知識技能の付与及び治療等を行います。 |

◎障がい児通所支援サービス・障がい福祉サービス利用までの流れ◎

～柳川市～

☆手続きに必要なもの☆

- ※医師の診断書（病院・医療）または、療育手帳、精神障がい者保健福祉手帳、身体障がい者手帳、自立支援医療受給者証等のいずれか
- ・療育手帳は、（大牟田児童相談所：18歳未満 福岡県障がい者更生相談所：18歳以上）
- ※柳川市役所 福祉課障がい者福祉係からの必要提出書類
 〆ここまでが①の窓口で必要になります。〆
- ※サービス等利用計画案（相談支援事業所で作成できます。）②で行います。

① 柳川市役所 福祉課障がい者福祉係 11番窓口
 (TEL0944-77-8514)

※上記の必要書類を窓口で提出します。

※後日、自宅へ必要書類が郵送されます。
 ※郵送された書類の中に②の事業所案内が届きます。

② 指定障がい児相談支援事業所

- ・りんどう～柳川～
 (TEL0944-32-8240)
- ・柳川療育センター
 (TEL0944-73-0039)
- ・フラン柳川
 (TEL0944-73-8849)

※対象：0歳～18歳未満

※一軒一軒事業所を保護者の方で探さなくても、相談支援事業所が利用する事業所を探したり一緒に見学をしたり、通う為の受給者証をつくるお手伝いをします。また、福祉サービスを御利用の間は利用する事業所との間に入り、相談等もできます。

※相談支援事業所を決めて連絡をとり、サービス等利用計画案を作成の為、日程を決めて後日居宅を訪問し聞き取りを行います。

※相談支援事業所の相談支援専門員が、事業所利用や相談等を担当いたします。（利用する事業所の見学・提案等）

③

指定障がい児相談支援事業所

相談支援専門員による
 サービス等利用計画
 定期的にモニタリング実施

④

実際に利用する事業所

サービス管理責任者
 または
 児童発達支援管理責任者
 による
 個別支援計画
 定期的な面談の実施

※受給者証の支給決定通知が自宅へ郵送されます。（受給者証に記載の日より利用可能になります。）

※利用開始になりますが、③・④は定期的実施されます。利用中での相談等ありましたら、相談支援専門にご相談ください。

<事業所一覧>

| 事業所名 | | | 児童発達 支援 | 放課後等 デイサービス | 保育所等 訪問 | 障がい児 入所支援 | | 短期入所 | | 日中一時 支援 |
|----------------|----|-----|------------|----------------|------------|--------------|-----|------|-----|------------|
| | | | | | | 福祉型 | 医療型 | 福祉型 | 医療型 | |
| 第二白梅学園 | 7 | ページ | | | | ○ | | ○ | | ○ |
| りんどう | 9 | ページ | ○ | ○ | ○ | | | | | ○ |
| 宝箱 | 11 | ページ | | ○ | | | | ○ | | |
| おかしのいえ | 13 | ページ | ○ | ○ | | | | | | ○ |
| マーベラス | 15 | ページ | | ○ | | | | | | |
| 柳川療育センター | 17 | ページ | ○ | ○ | | ○ | ○ | ○ | ○ | ○ |
| LuLu | 19 | ページ | ○ | ○ | | | | | | |
| こどもプラス 柳川教室 | 21 | ページ | | ○ | | | | | | |
| あのね | 23 | ページ | | ○ | | | | | | |
| ことばと発達の 相談室 | 25 | ページ | ○ | ○ | ○ | | | | | |
| らぼーるやながわ | 27 | ページ | | ○ | | | | | | |
| カラーズFC柳川 | 29 | ページ | | ○ | | | | | | |
| キッズハウスにじ | 31 | ページ | ○ | ○ | | | | | | |
| オルゴール | 33 | ページ | | ○ | | | | | | |

<相談窓口など>

◎福祉等に関する相談

| 名称 | 住所 | 電話番号 | FAX番号 |
|--------------------------|---------------------------|------|--------------|
| 柳川市役所 柳川庁舎 福祉課障がい者福祉係 | 〒 832 - 8601 柳川市本町87-1 | 電話 | 0944-77-8514 |
| | | FAX | 0944-73-9211 |

◎柳川市基幹相談支援センター

| 名称 | 住所 | 電話番号 | FAX番号 |
|-------------------|---|------|--------------|
| 柳川市障害福祉相談室 きらり | 〒 839 - 0252 柳川市大和町栄234 大和総合保健福祉センターまほろばやまと内 | 電話 | 0944-76-4411 |
| | | FAX | 0944-76-4413 |

◎障がい児相談支援事業所

| 事業所名 | 住所 | 電話番号 | FAX番号 |
|----------------------|---------------------------------|------|--------------|
| 宝箱 相談支援センター プラン柳川 | 〒 832 - 0827 柳川市三橋町蒲船津1237-7 | 電話 | 0944-88-9908 |
| | | FAX | 0944-73-8871 |
| 柳川療育センター | 〒 832 - 0813 柳川市三橋町棚町218-1 | 電話 | 0944-73-0039 |
| | | FAX | 0944-73-0059 |
| りんどう | 〒 832 - 0821 柳川市三橋町百町1467-4 | 電話 | 0944-32-8240 |
| | | FAX | 0944-32-8241 |

◎こどもに関する相談

| 名称 | 住所 | 電話番号 | FAX番号 |
|----------|-----------------------------|------|--------------|
| 大牟田児童相談所 | 〒 836 - 0027 大牟田市西浜田町4-1 | 電話 | 0944-54-2344 |
| | | FAX | 0944-54-2374 |

◎福岡県障がい児等療育支援事業(県委託事業)

| 名称 | 住所 | 電話番号 | FAX番号 |
|--------|------------------------------------|------|------------------------------|
| りんどうの森 | 〒 837 - 0922 大牟田市今山755(りんどう学園内) | 電話 | 0944-32-9728 (受付:ともだちのいえ) |

| 対象者 | | | | | | | | | | |
|-----|-----------|----|----|----|----|----|----|----------|-----------|-----------------------------|
| 知的 | 肢体 不自由 | 発達 | 精神 | 聴覚 | 視覚 | 言語 | 重心 | 発達 遅滞 | その他 | |
| ○ | | ○ | | | | ○ | | ○ | | 短期入所は事前申し込みは事前の申し込み・予約が必要です |
| ○ | ○ | ○ | ○ | ○ | ○ | ○ | | ○ | | |
| ○ | | ○ | ○ | ○ | ○ | ○ | | ○ | ※強度行動障がい | 短期入所は事前申し込みは事前の申し込み・予約が必要です |
| ○ | | ○ | ○ | ○ | ○ | ○ | | ○ | | |
| ○ | | ○ | | | | | | ○ | | |
| ○ | | ○ | | | | | ○ | ○ | | 短期入所は事前申し込みは事前の申し込み・予約が必要です |
| | | | | | | | ○ | | | |
| ○ | ○ | ○ | ○ | | | ○ | | ○ | | |
| ○ | ○ | ○ | ○ | ○ | ○ | ○ | | ○ | | |
| ○ | | ○ | ○ | ○ | ○ | ○ | | ○ | | |
| ○ | ○ | ○ | ○ | ○ | ○ | ○ | | ○ | | |
| | | ○ | | ○ | | ○ | | ○ | | |
| ○ | ○ | ○ | ○ | | | ○ | | ○ | 発達に不安がある方 | |
| ○ | | ○ | ○ | | | ○ | | ○ | | |

※強度行動障がいとは
自分の体を叩いたり食べられないものを口に入れる、危険につながる飛び出しなど本人の健康を損ねる行動、他人を叩いたり物を壊す、大泣きが長時間も続くなど周囲の人のくらしに影響を及ぼす行動が、著しく高い頻度で起こるため、特別に配慮された支援が必要になっている状態

◎福岡県筑後地域発達障がい者支援センター

| 名称 | 住所 | 電話番号 FAX番号 |
|------|----------------|------------------|
| あおぞら | 〒 834 - 0122 | 電話 0942-52-3455 |
| | 八女郡広川町一條1361-2 | FAX 0942-53-0621 |

◎教育に関する相談

| 名称 | 住所 | 電話番号 FAX番号 |
|---------------------|--------------|--------------------|
| 柳川市役所 三橋庁舎 学校教育課 | 〒 839 - 0293 | 電話 0944-72-7111(代) |
| | 柳川市三橋町正行431 | FAX 0944-73-8405 |
| 柳河特別支援学校 | 〒 832 - 0823 | 電話 0944-73-2263 |
| | 柳川市三橋町今古賀170 | FAX 0944-73-6291 |

柳河特別支援学校の相談・支援

こんなことはありませんか？

- ・極端に目を近づけて、本やテレビを見る。
- ・よくまぶしがり、目を細める。
- ・歩き方がぎこちない。
- ・言葉が遅れている。

「やなっこクラブ」

発達の気になる幼児と保護者の方を対象とした集団保育を年3回実施しています。

「個別の教育相談」

- ・「見る」ことによる視覚発達を促したり、視覚補助具の使い方を指導したりします。
- ・身体や健康の状態に応じた教材・教具の紹介や姿勢保持の方法について指導します。

「たんぽぽ教室」

見えない・見えにくい幼児とその保護者の方を対象とした集団保育を月に1回実施しています。

見えない・見えにくい
姿勢の保持が難しい
学習面で心配なことがある
など

相談は随時受付ています。

お気軽にご連絡ください。

(平日 8:30~17:00)

担当：教育相談係

【連絡先】

TEL：0944-73-2263

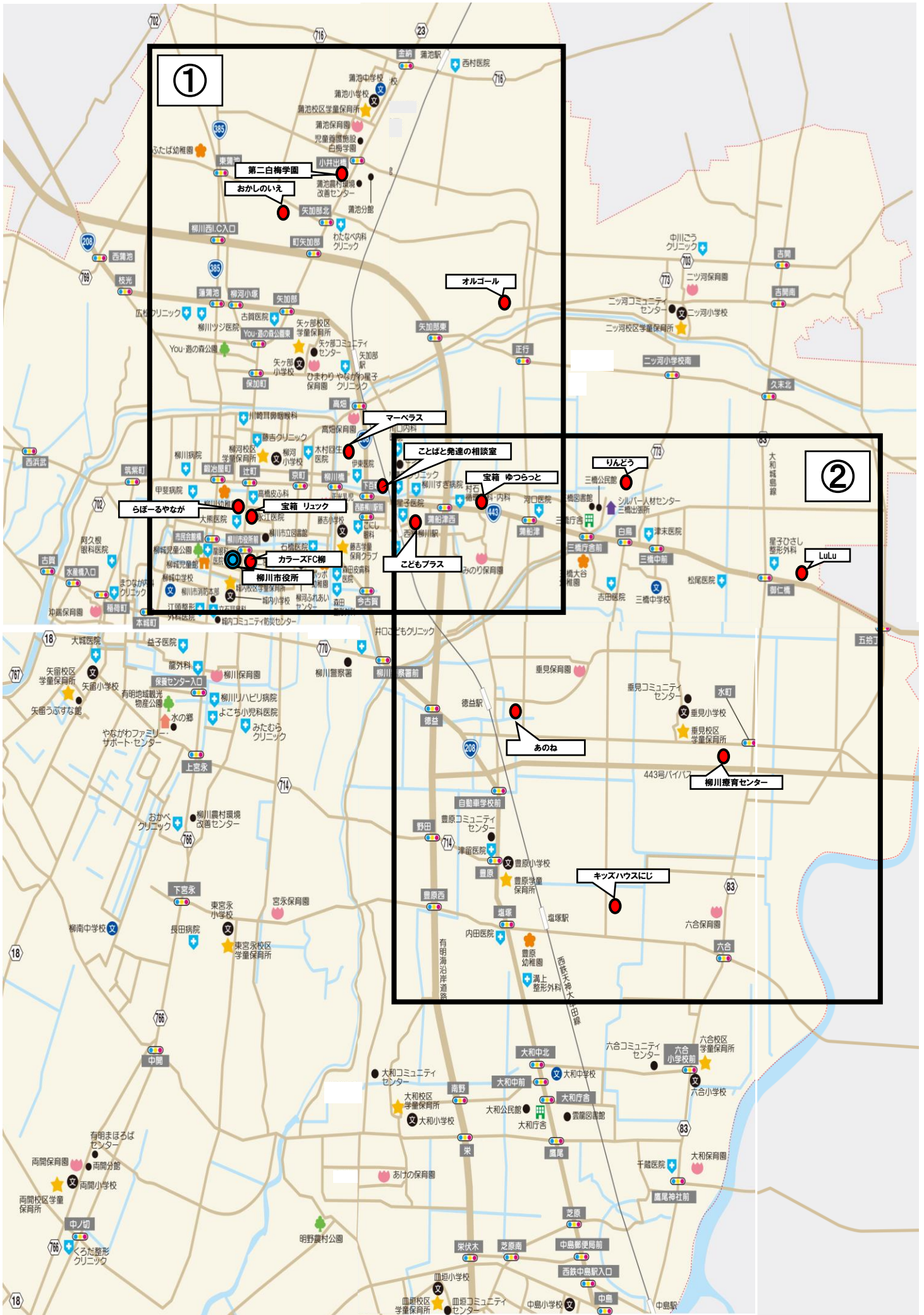
FAX：0944-73-6291

mail：info@yana-ss.fku.ed.jp

※HPでも情報を公開しています。

QRコードからアクセスできます。

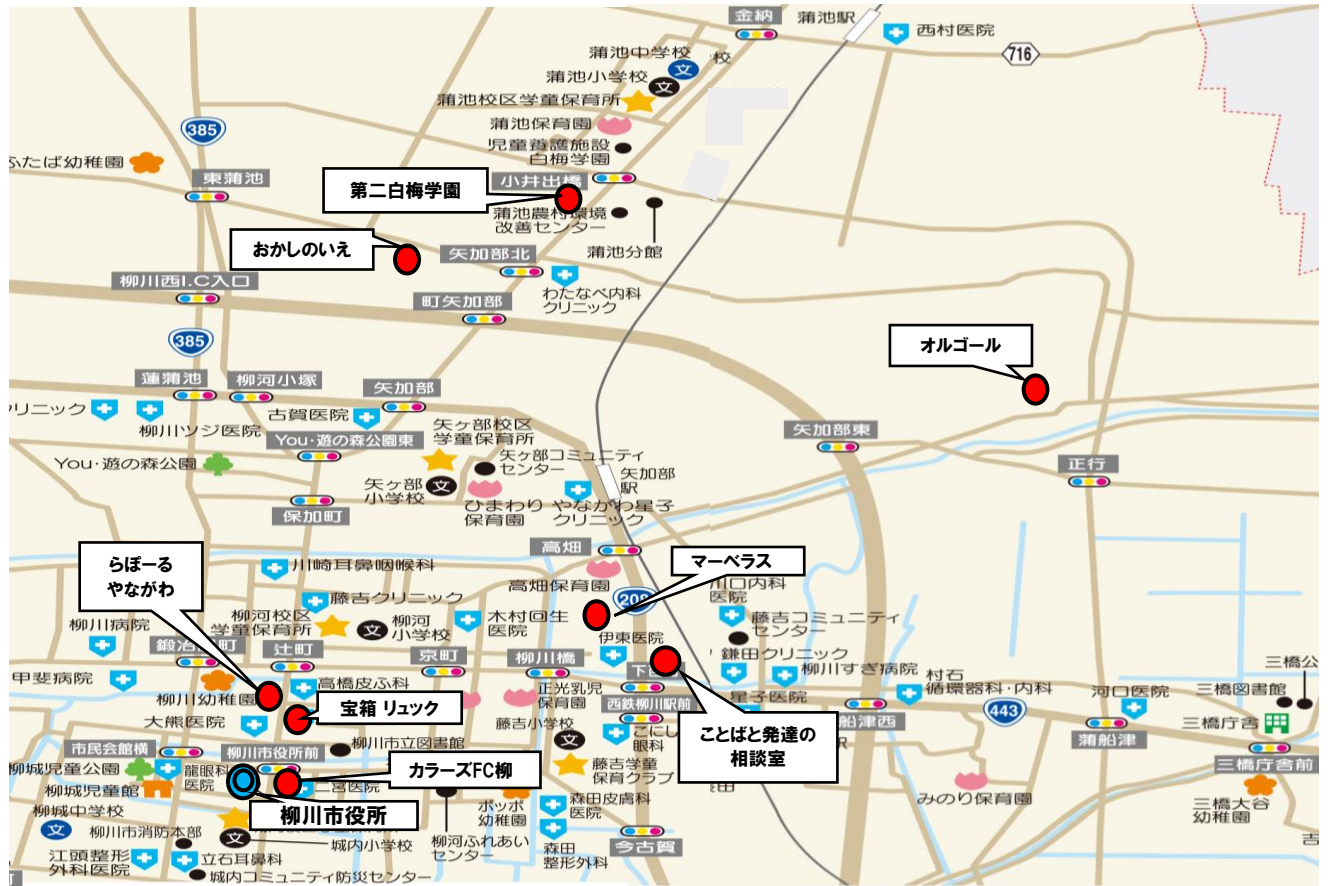




①

- 第二白梅学園—西鉄大牟田線「蒲池駅」下車 徒歩15分
- おかしのいえ—西鉄大牟田線「蒲池駅」下車 徒歩20分
- マーベラス—西鉄大牟田線「柳川駅」より徒歩8分
- らぼーるやながわ—西鉄大牟田線「柳川駅」より西鉄バス「辻町伝習館高校前」下車徒歩1分

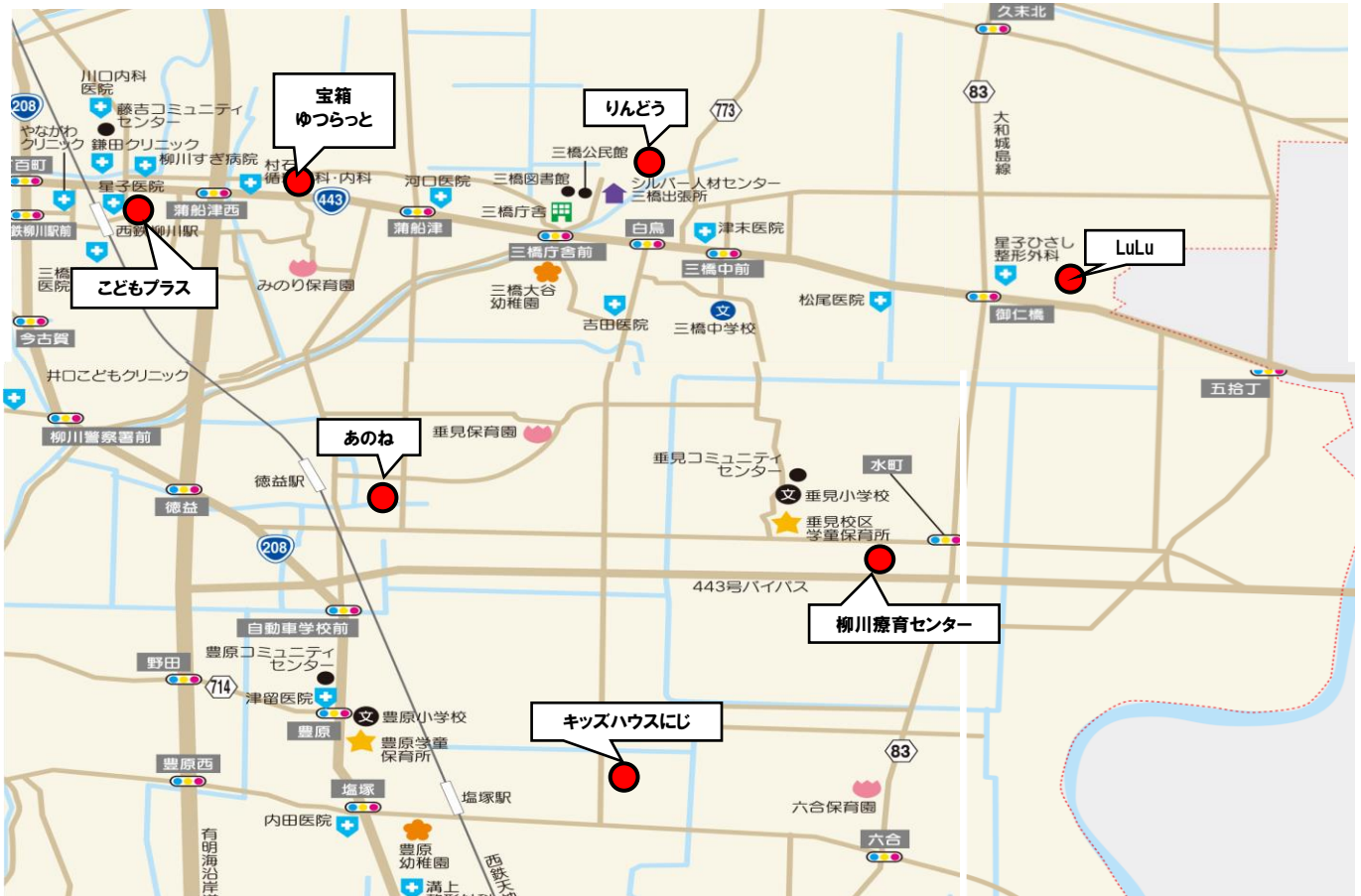
- リュック—西鉄大牟田線「柳川駅」より西鉄バス「辻町伝習館高校前」下車 柳川市役所方面へ 徒歩1分
- ことばと発達の相談室—西鉄大牟田線「柳川駅」より徒歩4分
- カラスFC柳川—柳川市役所柳川庁舎より徒歩1分
- オルゴール—西鉄大牟田線「矢加部駅」より車で約5分



②

- ゆつらっと—西鉄大牟田線「柳川駅」よりみやま市方面へ車で1分
- りんどう—西鉄柳川駅から「船小屋」行きの西鉄バスに乗車 百町にて下車し、徒歩11分
- こどもプラス柳川教室—西鉄大牟田線「柳川駅」より徒歩1分

- あのね—西鉄大牟田線「徳益駅」より徒歩7分
- LuLu—堀川バス「御仁橋バス停」そば
- 柳川療育センター—西鉄大牟田線「柳川駅」下車、車で約10分
- キッズハウスにじ—西鉄大牟田線「塩塚駅」下車 徒歩7分



入所

短期

日中

- 法人名 社会福祉法人 学正会
- 事業所名 **第二白梅学園**
- 所在地 〒832-0004 柳川市矢加部539-1
- 電話番号 TEL 0944-72-0012 FAX 0944-72-0113
- ホームページ <http://www.gakuseikai.or.jp>
- メールアドレス 2shiraume@gakuseikai.or.jp



<事業名>

- 営業日時
- 定員
- 対象年齢
- 対象者
- 車イス対応
- 看護師配置
- 医療的ケアの対応
- 食事代必要経費
- 緊急時の受け入れ

福祉型障がい児入所施設 第二白梅学園

- 20 名
- 児童(小学生～高校生)
- 知的障がい児
- 不可
- なし
- 不可
- 当学園へお尋ね下さい
- 最寄りの児童相談所または当学園にご相談ください

○施設の特徴・アピールポイント

児童期の生きていく力、育ちを支援します。それぞれの個性、適性、能力などに応じた生きがいある自己実現を目指します。学園で基本的な生活習慣の確立、社会ルール、マナーを学び、自立を支援します。健康管理に留意し、ADL、言語、認知、運動、社会性などの領域の発達を支援します。余暇時間は、音楽やスポーツ、外出などを計画し、生活の質を高めるよう努めます。学齢時は、児童の特性に応じて地域の学校で勉学し、卒業後の進路を学校や関係諸機関と連携し、また福祉サービスの情報を提供するなどし、希望に沿った進路の実現を支援します。

入所については、管轄の児童相談所または当学園へご相談ください。

<事業名>

- 営業日時
- 定員
- 対象年齢
- 対象者
- 送迎有無
- 車イス対応
- 看護師配置
- 医療的ケアの対応
- 食事代必要経費
- 緊急時の受け入れ

短期入所 第二白梅学園 ・ 日中一時支援 第二白梅学園

- 当学園へお尋ね下さい
- 3 名 / 日
- 児童(小学生～高校生)
- 知的障がい児
- なし
- 不可
- なし
- 不可
- 当学園へお尋ね下さい
- 最寄りの指定障がい児相談支援事業所または当学園にご相談ください

○施設の特徴・アピールポイント

児童期の生きていく力、育ちを支援します。それぞれの個性、適性、能力などに応じた生きがいある自己実現を目指します。学園で基本的な生活習慣の確立、社会ルール、マナーを学び、自立を支援します。健康管理に留意し、ADL、言語、認知、運動、社会性などの領域の発達を支援します。余暇時間は、音楽やスポーツ、外出などを計画し、生活の質を高めるよう努めます。学齢時は、児童の特性に応じて地域の学校で勉学し、卒業後の進路を学校や関係諸機関と連携し、また福祉サービスの情報を提供するなどし、希望に沿った進路の実現を支援します。

入所については、最寄りの障がい児相談支援事業所、柳川市役所または当学園へご相談ください。



第二白梅学園 行事スナップ写真



調理実習で白玉だんご作っています。



鬼さん怖い。節分行事です。



夏の恒例行事。盆踊り大会！



バスハイクに行きました。公園楽しいな。



児童施設交流大会。
みんなで楽しく参加しています。



ソフトバレー大会。
みんなで力を合わせて頑張っています！



ソフトボール大会。目指せ優勝！



わくわく楽しい外出行事です。

児発

- 法人名 社会福祉法人 日本厚生学園
- 事業所名

りんどう

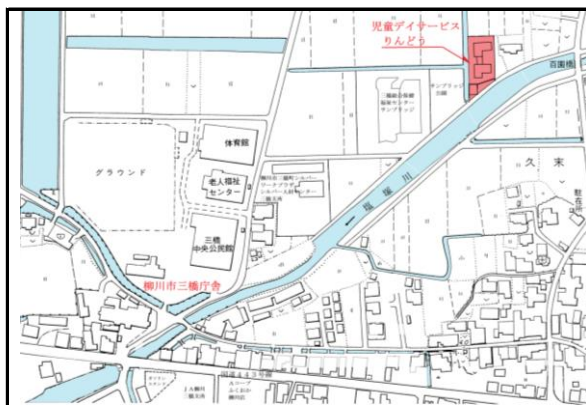
放デイ

- 所在地 〒832-0821
柳川市三橋町百町1467-4
- 電話番号 TEL 0944-32-8240
FAX 0944-32-8241

保育所
訪問

- ホームページ <http://www.rindou-kids.com/>
- メールアドレス

日中



<事業名>

児童発達支援 りんどう

- 営業日時 月～土 10:00～16:00
(日祝日 8/13～8/15 12/30～1/3を除く)
- 定員 5 名
- 対象年齢 未就学児
- 対象者 知的 肢体不自由 聴覚 視覚
発達遅滞
- 利用方法 単独通園
- 送迎有無 あり (柳川市 みやま市 大川市)
- 車イス対応 可能
- 看護師配置 なし
- 医療的ケア
の対応 不可
- 食事代
必要経費 (給食費(おやつ込))

○施設の特徴・アピールポイント

一人ひとりに個別支援計画を作成し、一つでも多くの目標が達成できるように支援していきます。
日常生活訓練、集団適応訓練、創作活動、子育て等に関する相談、支援方法の助言、健康管理、言語訓練などを行っています。
ペアレントトレーニング等でお子様への接し方の指導も行っております。

<事業名>

放課後等デイサービス りんどう

- 営業日時 月～土 (平日)放課後～17:00
(土・長期休暇中)9:00～17:00
(日祝日 8/13～8/15 12/30～1/3を除く)
- 定員 20 名
- 対象年齢 小学生～高校生
- 対象者 知的 肢体不自由 聴覚 視覚
発達遅滞
- 利用方法 単独通園
- 送迎有無 あり (柳川市 みやま市 大川市)
- 車イス対応 可能
- 看護師配置 なし
- 医療的ケア
の対応 不可
- 食事代
必要経費 (給食費(おやつ込))

○施設の特徴・アピールポイント

一人ひとりに個別支援計画を作成し、一つでも多くの目標が達成できるように支援していきます。
日常生活訓練、集団適応訓練、創作活動、子育て等に関する相談、支援方法の助言、健康管理、言語訓練などを行っています。
ペアレントトレーニング等でお子様への接し方の指導も行っております。

<事業名>

保育所等訪問 りんどう

- 営業日時
- 対象者 幼児～中学3年生まで
- 対象地域 柳川市 みやま市 大川市

○施設の特徴・アピールポイント

保育所や学校への訪問支援を行います。
(月2回まで)

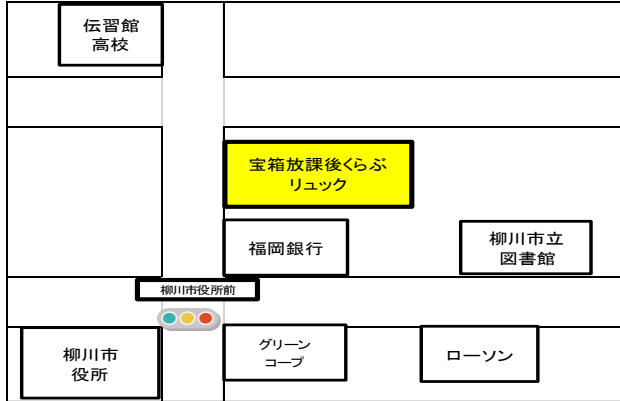
- <事業名> **日中一時支援 りんどう**
 ○ 営業日時 (未就学児)月～土 10:00～16:00
 (小学生～)月～金 放課後～17:00
 土・長期休暇中 9:00～17:00
 (日祝日 8/13～8/15 12/30～1/3を除く)
 ○ 定員 20 名
 ○ 対象年齢 未就学児～高校生
 ○ 対象者 知的 肢体不自由 聴覚 視覚
 発達遅滞
 ○ 利用方法 単独通園
 ○ 送迎有無 あり (柳川市 みやま市 大川市)
 ○ 車イス対応 可能
 ○ 看護師配置 なし
 ○ 医療的ケア
 の対応 不可
 ○ 食事代
 必要経費 (給食費(おやつ込))



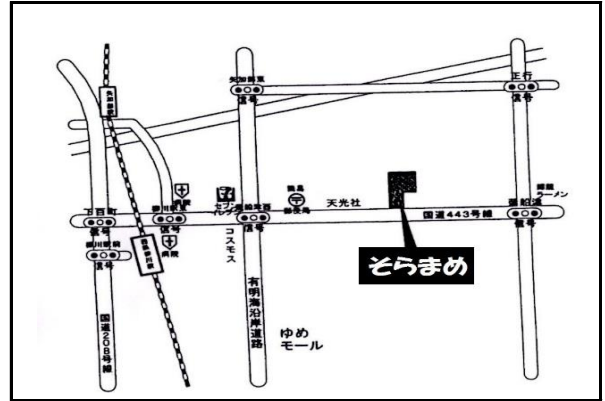
放デイ

短期

- 法人名 社会福祉法人 たからばこ
- 法人所在地 〒832-0827
柳川市三橋町蒲船津1237-7
- 法人電話番号 TEL 0944-73-8849
FAX 0944-73-8871
- ホームページ <http://www.takarabako97.com>
- メールアドレス (事業所住所)
・放課後くらぶリュック
〒832-0045 TEL 0944-74-5120
柳川市本町11-2 携帯 090-9724-9239



・短期入所事業 ゆつらっと
法人と同様
そらまめ内



<事業名>

放課後等デイサービス 放課後くらぶリュック

- 営業日時 月～金 15:20～17:45
長期休暇中 10:00～16:00
- 定員 10名
- 対象年齢 6歳～18歳
- 対象者 知的 発達 精神 聴覚 言語
発達遅滞
- 利用方法 単独通園
- 送迎 あり (柳川市 大木町・大川市
(みやま市要相談))
- 車イス対応 不可
- 看護師配置 なし
- 医療的ケア
の対応 不可
- 食事代
必要経費 (お弁当代380円(おかずのみ300円)
おやつ代100円)

○施設の特徴・アピールポイント

子どもたちが地域の中で今も未来も自分らしく「生きていける」ことを目指しています。「地域に出て色々な経験をする」「体を一杯使って遊ぶこと」「子供同士で育ちあうこと」の3つを大切にしています



<事業名>

短期入所 ゆつらっと

- 営業日時 月～金 17:00～翌10:00
- 定員 6名/日
- 対象年齢 6～65歳
- 対象者 知的 身体 発達 精神 聴覚 視覚
言語 発達遅滞 重複 強度行動障がい
- 送迎 なし (学校への送迎は行う予定)
- 車イス対応 可能
- 看護師配置 なし
- 医療的ケアの対応 不可
- 食事代必要経費 (1泊 1000円(食事・消耗品費))
- 緊急時の受け入れ (要相談)

○施設の特徴・アピールポイント

障がいがあっても、なくても
暮していれば、いろいろなことが起こります。
いいことや、そうでないこと…
波はあります。
大事なことは、波の中でも
自分らしく過ごすこと、過ごす場所があることで、
波を少しでも穏やかにし、楽しむ。
生きる力、楽しむ力を大切に。
ストレスをなるべく感じない空間で
自分らしい時間をアレンジし、暮らしを楽しんでほしいと思っています。



児発

- 法人名 株式会社 Candy
- 事業所名 **おかしのいえ**
- 所在地 〒832-0006 柳川市東蒲池198-8
- 電話番号 TEL 0944-85-9732 FAX 0944-85-9733
- ホームページ
- メールアドレス okasinoie@sage.ocn.ne.jp

放デイ

日中



- <事業名> **児童発達支援 おかしのいえ**
- 営業日時 日～月 10:00～17:00 (お盆・正月は休み)
 - 定員 10 名
 - 対象年齢 未就学児
 - 対象者 知的 発達 聴覚 視覚 言語 発達遅滞
 - 利用方法 単独通園
 - 送迎 あり (柳川市 みやま市 筑後市 大木町 その他は要相談)
 - 車イス対応 不可
 - 看護師配置 なし
 - 医療的ケアの対応 不可
 - 食事代・必要経費 (弁当持参)

○施設の特徴・アピールポイント

おかしのいえは、こじんまり・アットホームな事業所です。訓練、療育などはその子に応じて実施しています。第1・第3・第5土曜日はお昼ご飯作り第2・第4土曜日はおやつ作りを、しています。職員指導のもと入浴訓練もできます。(早帰り・土・長期休暇) ※1回につき300円の実費負担あり

- <事業名> **放課後等デイサービス おかしのいえ**
- 営業日時 日～月 10:00～17:00 (お盆・正月は休み)
 - 定員 10 名
 - 対象年齢 小学1年生～高校3年生
 - 対象者 知的 発達 聴覚 視覚 言語 発達遅滞
 - 利用方法 単独通園
 - 送迎 あり (柳川市 みやま市 筑後市 大木町 その他は要相談)
 - 車イス対応 不可
 - 看護師配置 なし
 - 医療的ケアの対応 不可
 - 食事代・必要経費 (弁当持参)

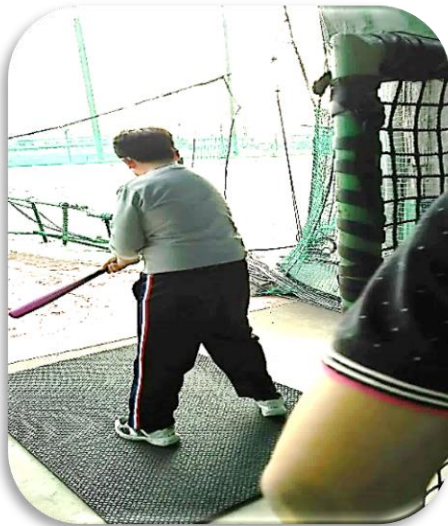
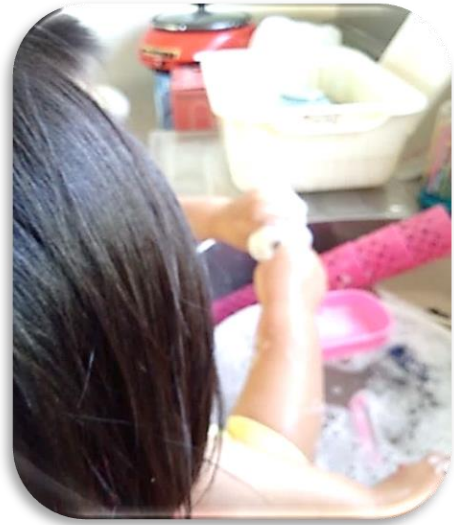
○施設の特徴・アピールポイント

おかしのいえは、こじんまり・アットホームな事業所です。訓練、療育などはその子に応じて実施しています。第1・第3・第5土曜日はお昼ご飯作り第2・第4土曜日はおやつ作りを、しています。職員指導のもと入浴訓練もできます。(早帰り・土・長期休暇) ※1回につき300円の実費負担あり

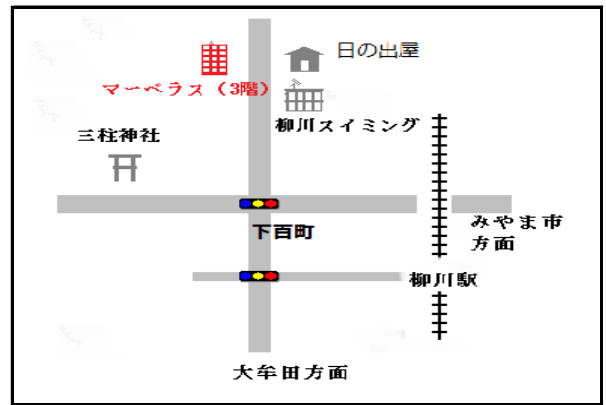
- <事業名> **日中一時支援 おかしのいえ**
- 営業日時 10:00～17:00 (お盆・正月は休み)
 - 定員 10 名
 - 対象年齢 特になし
 - 対象者 知的 発達 聴覚 視覚 言語 発達遅滞
 - 送迎 あり (柳川市 みやま市 筑後市 大木町 その他は要相談)
 - 車イス対応 不可
 - 看護師配置 なし
 - 医療的ケアの対応 不可
 - 食事代・必要経費 (弁当持参)

○施設の特徴・アピールポイント

おかしのいえは、こじんまり・アットホームな事業所です。訓練、療育などはその子に応じて実施しています。職員指導のもと入浴訓練もできます。(早帰り・土・長期休暇) ※1回につき300円の実費負担あり



- 法人名 合同会社 フォーリーフ虹
- 事業所名 **マーベラス**
- 所在地 〒832-0826
柳川市三橋町高畑204-2 SEビル
3F
- 電話番号 TEL 0944-85-8901
FAX 0944-85-8901
携帯 070-2343-5058
- ホームページ
- メールアドレス shietsu3@yahoo.co.jp



<事業名> 放課後等ディサービス マーベラス

- 営業日時 月～金 10:00～17:00
土・長期休暇中 10:00～16:00
(日祝日・8/12～8/16・12/29～1/4を除く日)
- 定員 40 名
- 対象年齢 小学1年生～高校3年生
- 対象者 知的 発達 発達遅滞
- 利用方法 単独通園
- 送迎 あり (柳川市 大川市 筑後市
みやま市 城島町 大木町 近辺)
- 車イス対応 可能
- 看護師配置 なし
- 医療的ケアの対応 不可
- 食事代・必要経費 (おやつ代 50円)

○施設の特徴・アピールポイント

日々、利用者一人ひとりに寄り添いながら適切な療育を目指しています。毎週土曜日は、昼食を自分たちで調理してみんなで楽しく食事をするようにしています。土曜日の午後や夏休み、冬休み、春休みには外に出て様々な施設の訪問、大きな公園での遊びを通してより良い療育活動ができる環境づくりをしています。今後は、作業療法士、言語聴覚士の訓練導入を検討しています。





児発

- 法人名
- 事業所名

社会福祉法人 高邦福祉会

柳川療育センター

〒832-0813
 柳川市三橋町棚町218-1
 TEL 0944-73-0039
 FAX 0944-73-0059
<http://yrc.kouhoukai.org/>



放デイ

- 所在地
- 電話番号

入所

- ホームページ
- メールアドレス

短期

日中

<事業名>

児童発達支援 柳川療育センター(多機能型事業所)

- 営業日時

月～土 10:00～16:00
 (日祝日・お盆・年末年始は休み)

- 定員

5名
 (放課後等デイサービス・生活介護も含めて)

- 対象年齢

未就学児(2歳～)

- 対象者

重症心身障がい児

- 利用方法

単独通園

- 送迎有無

なし

- 車イス対応

可能

- 看護師配置

あり

- 医療的ケアの対応

可能 (気管切開 酸素 経管栄養
 胃瘻 吸引 等)

- 食事代
必要経費

(昼食代500円
 その他必要経費別途あり)

○施設の特徴・アピールポイント

少人数での個別の関わりができます。
 医師・看護師が常駐しており、医療ケアの提供ができます。
 多機能型事業所となります。(生活介護・放課後等デイサービス・児童発達支援)

<事業名>

放課後等デイサービス 柳川療育センター(多機能型事業所)

- 営業日時

土 10:00～16:00
 (日祝日・お盆・年末年始は休み)

- 定員

5名
 (児童発達支援・生活介護も含めて)

- 対象年齢

小学生～高校生

- 対象者

重症心身障がい児

- 利用方法

単独通園

- 送迎有無

なし

- 車イス対応

可能

- 看護師配置

あり

- 医療的ケアの対応

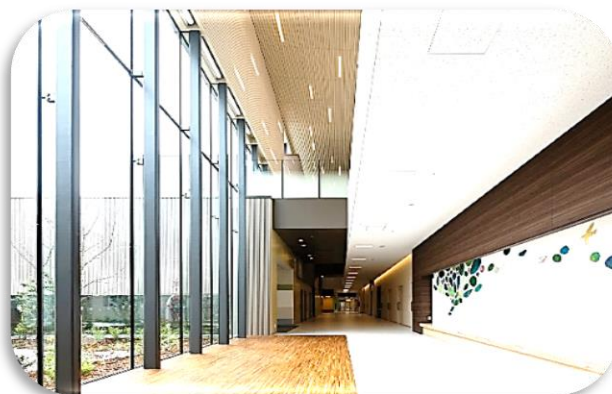
可能 (気管切開 酸素 経管栄養
 胃瘻 吸引 等)

- 食事代
必要経費

(昼食代500円
 その他必要経費別途あり)

○施設の特徴・アピールポイント

少人数での個別の関わりができます。
 医師・看護師が常駐しており、医療ケアの提供ができます。
 多機能型事業所となります。(生活介護・放課後等デイサービス・児童発達支援)



- <事業名> **児童発達支援 あいりす**
- 営業日時 月～金 10:00～16:00
(土日祝日・お盆・年末年始は休み)
 - 定員 10 名
 - 対象年齢 未就学児(2歳～)
 - 対象者 知的 発達 発達遅滞
 - 利用方法 単独通園
 - 送迎有無 なし
 - 車イス対応 不可
 - 看護師配置 なし
 - 医療的ケアの対応 不可 ()
 - 食事代必要経費 (昼食代(おやつ込)500円
その他必要経費別途あり)

○施設の特徴・アピールポイント

医師・リハビリスタッフ・保育士など多職種が連携し、統一した支援を行っています。

- <事業名> **医療型障害児入所支援 柳川療育センター**
- 営業日時 日～月
面会時間 10:00～20:00
 - 定員 110 名(療養介護も含む)
 - 対象年齢 制限なし(別途相談)
 - 対象者 重症心身障がい児
 - 車イス対応 可能
 - 看護師配置 あり
 - 医療的ケアの対応 可能 (気管切開 酸素 経管栄養
胃瘻 吸引 呼吸器 等)
 - 食事代必要経費 (当施設へお尋ね下さい)
 - 緊急時の受け入れ (随時対応)

○施設の特徴・アピールポイント

医師・看護師・介護福祉士・社会福祉士・保育士・リハビリ等の専門職がチームとなり、入所者個々に合った療育支援、介護を行います。

- <事業名> **短期入所 柳川療育センター ・ 日中一時支援 柳川療育センター**
- 営業日時 日～月
10:00～17:30
(短期入所・日中一時合わせて)
 - 定員 10 名/日
 - 対象年齢 制限なし(別途相談)
 - 対象者 重症心身障がい児・者
 - 送迎有無 なし
 - 車イス対応 可能
 - 看護師配置 あり
 - 医療的ケアの対応 可能 (気管切開 酸素 経管栄養
胃瘻 吸引 呼吸器 等)
 - 食事代必要経費 (食事代 おやつ代
日常生活費 等)
 - 緊急時の受け入れ (随時対応)

○施設の特徴・アピールポイント

医師・看護師が365日24時間体制で常駐しています。



- 法人名 一般社団法人 Soleil
- 事業所名 **多機能型事業所 LuLu**
- 所在地 〒832-0815 柳川市三橋町白鳥457-5
- 電話番号 TEL 0944-69-9266 FAX 0944-69-9456
- ホームページ
- メールアドレス soleil_10_24@outlook.jp



<事業名> **児童発達支援 LuLu(多機能型事業所)**

- 営業日時 月～金 10:00～17:00
(土日祝日・お盆・年末年始は休み)
- 定員 5名(放課後等デイも含めて)
- 対象年齢 未就学児
- 対象者 主に重症心身障がい児
- 利用方法 単独通園
- 送迎有無 あり
- 車イス対応 可能
- 看護師配置 あり
- 医療的ケアの対応 可能 (気管切開 酸素 経管栄養 胃瘻 吸引 等)
- 食事代必要経費 (事業所にお問い合わせください)

○施設の特徴・アピールポイント

医療的ケアを必要とするお子様とご家族の方の支援を行っていきます。看護師・保育士・リハビリスタッフが連携し、個々に合った療育を行い、家族や学校以外でも安心できる居場所を目指しています。

<事業名> **放課後等デイサービス LuLu(多機能型事業所)**

- 営業日時 月～金 学校終了後～17:00
長期休暇 10:00～17:00
(土日祝日・お盆・年末年始は休み)
- 定員 5名(児童発達支援も含めて)
- 対象年齢 6歳～18歳
- 対象者 主に重症心身障がい児
- 利用方法 単独通園
- 送迎有無 あり
- 車イス対応 可能
- 看護師配置 あり
- 医療的ケアの対応 可能 (気管切開 酸素 経管栄養 胃瘻 吸引 等)
- 食事代必要経費 (事業所にお問い合わせください)

○施設の特徴・アピールポイント

医療的ケアを必要とするお子様とご家族の方の支援を行っていきます。看護師・保育士・リハビリスタッフが連携し、個々に合った療育を行い、家族や学校以外でも安心できる居場所を目指しています。





- 法人名 サンデイ株式会社
- 事業所名 **こどもプラス 柳川教室**
- 所在地 〒832-0822
柳川市三橋町下百町210-1
- 電話番号 TEL 0944-85-0791
FAX 0944-85-0792
- ホームページ <http://www.kp-saga.com>
- メールアドレス sundays_yanagwa@yahoo.co.jp



<事業名>

- 営業日時

放課後等デイサービス こどもプラス 柳川教室

平日 13:00~18:00
学校休業日 9:00~16:30
(定休日:日曜日)

- 定員 10名
- 対象年齢 小学1年生~高校3年生
- 対象者 知的 肢体不自由 発達 精神 言語
発達遅滞
- 利用方法 単独通園
- 送迎有無 あり (車で30分圏内)
- 車イス対応 可能
- 看護師配置 なし
- 医療的ケアの対応 不可
- 食事代 必要経費

(おやつ代 100円/日)

○施設の特徴・アピールポイント

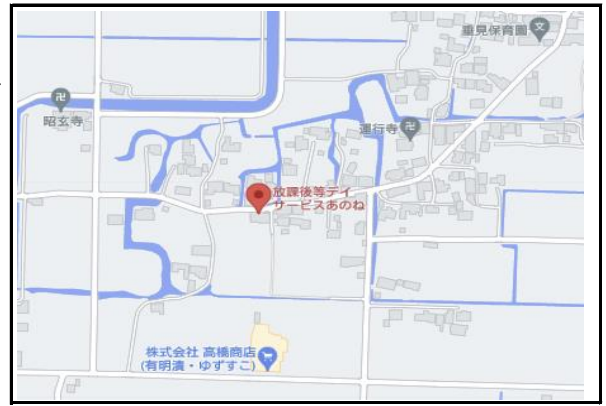
柳沢プログラムを取り入れた“運動療法”で身体を動かし、その後には絵本や紙芝居やカードでクールダウンを行います。

何かご要望等ありましたら、まずは相談してみてください。





- 法人名 株式会社 アクロス
- 事業所名 放課後等デイサービス あのね
- 所在地 〒832-0814
柳川市三橋町垂見1331番地1
- 電話番号 TEL 0944-75-1800
FAX 0944-75-1801
- ホームページ
- メールアドレス houkago-anone@across-mym.com



<事業名> 放課後等デイサービス あのね

- 営業日時 月～金 10:00～17:00
土・長期休暇中 9:00～18:00
(祝祭日・第4土・8/13～8/15・12/30～1/3を除く)
- 定員 10名
- 対象年齢 小学生～高校生
- 対象者 知的 肢体不自由 発達 精神 聴覚
視覚 言語 発達遅滞
- 利用方法 単独通園
- 送迎有無 あり (柳川市 みやま市 大木町)
- 車イス対応 不可
- 看護師配置 なし
- 医療的ケアの対応 不可
- 食事代 (食事代
必要経費 (課外活動に罹る体験学習費))

○施設の特徴・アピールポイント

～子どもたちの未来のために～
「放課後等デイサービスあのね」では、子どもたちが将来、社会に出た時に環境に適應できる能力を最大限引き出すことを目標としています。その為に、一人ひとりの成長段階に合わせ、総合的に考え、「今」必要な支援を提供する「生涯支援プログラム」を導入しています。学校・関係機関と連携して、保護者様やご家族の方々への家族支援も行っています。安心してご利用いただけるようなサービス・環境のご提供を目指しております。



外観



入口からの室内



学習スペース



活動スペース



カームダウン室



相談室



お手洗い



●法人名 株式会社 SLC
 ●事業所名 **ことばと発達の相談室**
 ●所在地 〒832-0822
 柳川市三橋町下百町3-2
 ●電話番号 TEL 0944-32-9261
 FAX 0944-32-9262
 ●ホームページ <https://kotoba-consult.com/>
 ●メールアドレス info@kotoba-consult.com



<事業名>

- 営業日時
- 定員
- 対象年齢
- 対象者
- 利用方法
- 送迎有無
- 車イス対応
- 看護師配置
- 医療的ケアの対応
- 食事代
必要経費

児童発達支援 ことばと発達の相談室(多機能型事業所)

月～金 9:00～17:00
 第1土 9:00～15:00
 (土(第1を除く)・日・祝日・お盆・正月は休み)
 10名(放課後等デイも含めて)
 0歳～6歳(未就学)
 知的発達 精神 聴覚 視覚 言語
 発達遅滞
 母子通園
 なし
 不可
 なし
 不可
 (言語・発達検査などのアセスメント費や教材費として、お一人1,500円/月。)

○施設の特徴・アピールポイント

言語聴覚士(4名)・作業療法士(1名)による「1対1の個別療育」を提供しています。
 難聴、発音の不明瞭さ、ことばの遅れ、吃音、場面緘黙、コミュニケーション困難、読み書き算数など学習面の問題、こだわりや癇癪、落ち着きがない、手先の不器用さ、などのお悩みに専門性を持ったスタッフが丁寧に対応いたします。また、保護者向け・支援者向けの研修等も年間を通して行っております。
 【個別療育サービス提供時間】
 午前 ①9時～ ②10時～ ③11時～
 午後 ④13時～ ⑤14時～ ⑥15時～
 ⑦16時～

<事業名>

- 営業日時
- 定員
- 対象年齢
- 対象者
- 利用方法
- 送迎有無
- 車イス対応
- 看護師配置
- 医療的ケアの対応
- 食事代
必要経費

放課後等デイサービス ことばと発達の相談室(多機能型事業所)

月～金 9:00～17:00
 第1土 9:00～15:00
 (土(第1を除く)・日・祝日・お盆・正月は休み)
 10名(児童発達支援も含めて)
 6歳～18歳
 知的発達 精神 聴覚 視覚 言語
 発達遅滞
 母子通園
 なし
 不可
 なし
 不可
 (言語・発達検査などのアセスメント費や教材費として、お一人1,500円/月。)

○施設の特徴・アピールポイント

言語聴覚士(4名)・作業療法士(1名)による「1対1の個別療育」を提供しています。
 難聴、発音の不明瞭さ、ことばの遅れ、吃音、場面緘黙、コミュニケーション困難、読み書き算数など学習面の問題、こだわりや癇癪、落ち着きがない、手先の不器用さ、などのお悩みに専門性を持ったスタッフが丁寧に対応いたします。また、保護者向け・支援者向けの研修等も年間を通して行っております。
 【個別療育サービス提供時間】
 午前 ①9時～ ②10時～ ③11時～
 午後 ④13時～ ⑤14時～ ⑥15時～
 ⑦16時～

<事業名>

- 営業日時
- 対象者
- 対象地域

保育所等訪問 ことばと発達の相談室

月～金 10:00～14:00
 幼児～高校生
 柳川市・大川市・みやま市・大牟田市とその周辺

○施設の特徴・アピールポイント

保育所や幼稚園、認定子ども園、小学校、中学校、高校、特別支援学校、放課後児童クラブなど、児童が集団生活を営む施設へ専門スタッフが訪問支援に伺います。



- 法人名 合同会社 SKY
- 事業所名 放課後等デイサービス
らぼーるやながわ
- 所在地 〒832-0045
柳川市本町135-5 村上ビル1階
- 電話番号 TEL 0944-32-9381
FAX 0944-32-9388
- ホームページ
- メールアドレス sky.rapport.yanagawa@gmail.com



<事業名> 放課後等デイサービス らぼーるやながわ

- 営業日時 出校日 12:00~17:30
休校日 10:30~16:30
(日曜・12/31~1/3は休み)
- 定員 10名
- 対象年齢 小学生~高校生
- 対象者 知的 肢体 発達 精神 聴覚 視覚
言語 発達遅滞
- 利用方法 単独通園
- 送迎有無 あり (柳川市・大川市・筑後市・大
牟田市等の事業所より30分)
圏内
- 車イス対応 可
- 看護師配置 なし
- 医療的ケアの対応 不可
- 食事代 必要経費 (無料)

○施設の特徴・アピールポイント

放課後等デイサービスらぼーるやながわでは、「将来を見据えた支援」をテーマに、日々利用いただく中から「できたこと」や「チャレンジしたこと」を積み重ね、より豊かな将来に向けて踏み出していくためのサポートに取り組ませていただいています。日々の個別活動や集団活動に加え、季節に合わせた活動や社会活動への参加機会の確保、機能訓練職員により活動を通してより利用者様に寄り添った支援内容の提供が行えるよう取り組んでまいります。

★一日の流れ

○出校日

学校へお迎え、宿題、個別活動

○休校日

午前：学習の時間（座って行う活動の時間）

午後：レクリエーション、個別活動、

余暇活動

★年間行事

休校日毎に季節に合わせた活動を実施予定

(例：8月夏祭り、12月クリスマスイベント)





- 法人名 (株)ハートアップ
- 事業所名 カラーズFC柳川
- 所在地 〒832-0045
柳川市本町14-5 2F
- 電話番号 TEL 0944-85-9766
FAX 0944-85-9767
- ホームページ <https://hup2015.com>
- メールアドレス colors.fc.yanagawa@gmail.com



<事業名> 放課後等デイサービス カラーズFC柳川

- 営業日時 平日 10:00~19:00
土曜・祝日・長期休暇中 9:00~18:00
(定休日:日曜日)
- 定員 10名
- 対象年齢 小学1年生~高校3年生まで
- 対象者 発達 聴覚 言語 発達遅滞
- 利用方法 単独通園
- 送迎有無 あり (柳川市を中心に周辺地域)
(片道30分)
- 車イス対応 不可
- 看護師配置 なし
- 医療的ケアの対応 不可
- 食事代 特になし
- 必要経費 (イベントを行う際は事前にお知らせにてお願いしています)

○施設の特徴・アピールポイント

サッカーを通じて、今困っていることや、苦手なことを少しずつ克服してほしいと考えています。施設内は広く、雨天時は室内での活動に切り替え、天候時は、柳川市の公園やグラウンドをお借りして、元気に児童もスタッフも楽しく行っています。活動場所も外活動が多いので、身体も鍛えられますし、集団の中でのルールや約束ごとを覚え、学校生活やこれからの生活に生かせるようなことを伝えています。

年間行事で11月に親子サッカーイベントを予定しています。お問い合わせや見学・体験などお待ちしております。

(1日の流れ)

平日：学校終了後に学校まで送迎。16~18時までサッカーを行う。サッカー活動場所から送迎開始。

土・祝日：自宅まで送迎。10~12時までサッカーを行う。午後は外遊び。16時から送迎開始

長期休暇：午後活動はイベントを実施



練習中の様子



サッカー指導者の話を聞く様子



親子サッカー



対抗試合の集合写真



スタジアム見学



近隣施設の運動会への参加

児発

放デイ

- 法人名 有限会社 松本プランニング
- 事業所名 **キッズハウスにじ**
- 所在地 〒839-0243
柳川市大和町塩塚125-13
- 電話番号 TEL 0944-32-8732
FAX 0944-32-8742
- ホームページ <https://www.matsumoto-planning.com/>
- メールアドレス niji@matsumoto-planning.com



- <事業名> **児童発達支援 キッズハウスにじ**
- 営業日時 月～金 9:30～11:30
長期休暇中 月～金 10:00～12:00
(土・日、年末年始は休み)
 - 定員 10名(放課後等デイも合わせて)
 - 対象年齢 未就学児
 - 対象者 知的 肢体 発達 精神 言語
発達遅滞 その他(発達に不安があり、受給者証を取得できる方)
 - 利用方法 単独通園
 - 送迎 あり (柳川市 みやま市 大木町)
その他は要相談
 - 車イス対応 不可
 - 看護師配置 なし
 - 医療的ケアの対応 不可
 - 食事代・必要経費 (当施設へお尋ねください)

○施設の特徴・アピールポイント

居心地よく、来るとほっとするような古民家を活用した事業所です。

キッズハウスにじでは、発達に課題のあるお子様が必要とする脳機能の向上を目指した、運動をもとに独自プログラムで、視知覚や体の使い方、コミュニケーション能力向上を図ります。

体験・見学・相談を随時受け付けておりますのでお気軽にお問い合わせください。

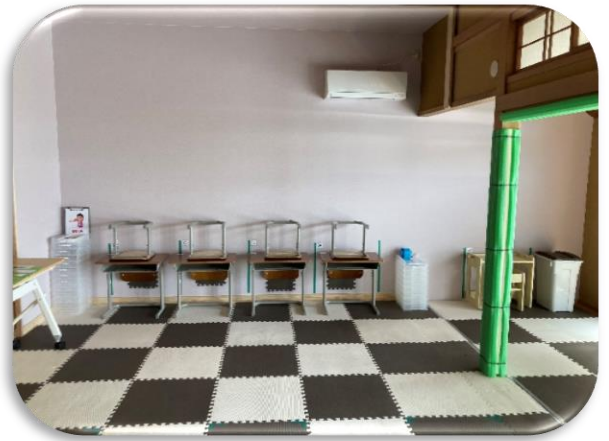
- <事業名> **放課後等デイサービス キッズハウスにじ**
- 営業日時 月～金 13:00～17:30
長期休暇中 月～金 10:00～16:00
(土・日、年末年始は休み)
 - 定員 10名(児童発達支援も合わせて)
 - 対象年齢 小学1年生～高校3年生
 - 対象者 知的 肢体 発達 精神 言語
発達遅滞 その他(発達に不安があり、受給者証を取得できる方)
 - 利用方法 単独通園
 - 送迎 あり (柳川市 みやま市 大木町)
その他は要相談
 - 車イス対応 不可
 - 看護師配置 なし
 - 医療的ケアの対応 不可
 - 食事代・必要経費 (当施設へお尋ねください)

○施設の特徴・アピールポイント

居心地よく、来るとほっとするような古民家を活用した事業所です。

キッズハウスにじでは、発達に課題のあるお子様が必要とする脳機能の向上を目指した、運動をもとに独自プログラムで、視知覚や体の使い方、コミュニケーション能力向上を図ります。

体験・見学・相談を随時受け付けておりますのでお気軽にお問い合わせください。



- 法人名 株式会社 松藤建設
- 事業所名 放課後等デイサービス
オルゴール
- 所在地 〒832-0805
柳川市三橋町磯鳥319
- 電話番号 TEL 0944-88-9007
FAX 0944-88-9008
- ホームページ <https://orugoru.com>
- メールアドレス info@orugoru.com



<事業名> 放課後等デイサービス オルゴール

- 営業日時 月～金 14:30～17:30
土・長期休暇中 9:00～17:00
(日・GW・お盆・正月は休み)
- 定員 10名
- 対象年齢 小学1年生～高校3年生
- 対象者 知的 発達 精神 言語 発達遅滞
- 利用方法 単独通園
- 送迎 あり (柳川市を中心に車で片道30分圏内)
- 車イス対応 不可
- 看護師配置 なし
- 医療的ケアの対応 不可
- 食事代・必要経費 (食事・おやつ・必要経費 無料)

○施設の特徴・アピールポイント

放課後等デイサービスオルゴールでは、様々な活動を通して「できた!」の経験を重ね、楽しみながら成長できる環境づくりをしています。様々な施設へ外出し、社会経験をつんだり、農園での作物栽培・収穫・調理体験を通して食材知識・栄養について学んだり、木工教室でもの作りの楽しさを学んだり、毎週火・金曜日のサッカークラブ・ダンスクラブで楽しみながら集団行動やバランス間隔、体幹のトレーニングを行います。

★1日の流れ

出校日：学校終了時間に合わせて学校までお迎え。事業所に到着後、おやつ、その日の活動。各自自宅まで送迎

休校日：朝から各自宅へお迎え。事業所到着後、午前・午後活動、おやつ。各自宅まで送迎

★年間行事

季節によって行事開催。餅つき大会、節分豆まき、お花見会、苗植え体験、夏祭り、畑収穫祭、クリスマスパーティー等



外観



玄関



指導室①



指導室②



サッカークラブ



サッカークラブの様子



苗植え体験



クッキング



木工体験



遠足

<ご案内>

| | | | | | | | | | |
|---|--|--|--|--|--|--|--|--|--|
| ライフサポートブック やながわ | | | | | | | | | |
| わ_{WA}っ_{KA}か | | | | | | | | | |
| 連絡先 | | | | | | | | | |
| <input type="text"/> | | | | | | | | | |
| <small>この冊子を拾得された方はお手数ですがご連絡ください。</small> | | | | | | | | | |

○サポートブックやながわ「わっか」

サポートブックとは、お子様が成長していく過程を保護者の方が書き留めておくノートです。これから、様々な人との関わりの中で、同じことを何度も説明しなくても済むように引き継ぎのためのツールとして、また、2分の1成人式の際にもご活用いただけます。うまく活用いただいて、世界にひとつしかないオリジナルのサポートブックを作っていきましょう。



配布先: 柳川市役所 福祉課 障がい者福祉係

× 毛

